

GigaTera[®]

LED Aydınlatma

2017-2018



GigaTera®
beyond light

2017-2018

LED AYDINLATMA ÜRÜNLERİ



İçindekiler

Ürünler

Açık / Kapalı Saha Aydınlatma

WAPA 8

Geniş Saha Aydınlatma

MAHA..... 12

SUMA 16

Stadyum Aydınlatma

SUFA-A 20

SUFA-X 24

SUFA-H..... 28

Yüksek Tavan Aydınlatma

SEGA 32

EFL..... 36

Tünel Aydınlatma

NANA 40

Alçak Tavan Aydınlatma

SORA-A 44

Exproof Aydınlatma

TANA 48

Yol Aydınlatma

META 52

SETA 56

Park & Bahçe Aydınlatma

NEMA 60

Lineer Aydınlatma

I-TUBE 64

Panel Aydınlatma

BELA-A 68

Ofis Aydınlatma

GAGA-A..... 72

RGB Cephe Aydınlatma

SUFA-X-RGB..... 76

MAHA-RGB 77

SUFA-R/G/B 78

WAPA-R/G/B 79

Acil Durum Yol Aydınlatma

META-Whistle..... 80

Neden GigaTera?

1. Mid-Power LED & Reflektör

- Yüksek Aydınlatma Verimliliği – Min. 120lm/w, 5000K, 80 Ra
- %98 Yansıtma Oranı – Nano Gümüş Reflektör
- %0 Uzaya Kaçan Işık - Düşük Kayıp, Düşük Kamaşma Oranı
- Düşük Akımda Sürülen LED'ler, Daha Fazla LED, Daha Az Risk
- LED'lerden Herhangi Biri Arızalanırsa, Diğerleri Çalışmaya Devam Eder

Güvenilir LED Kullanımı + LED'leri Koruyan Tasarım (Yorulmayan LED'ler)

0.2W Midpower Samsung LED ile daha fazla LED, daha az risk, daha düşük amper, daha uzun ömürlü LED'ler*

Uzun L70 Ekonomik Ömrü

LED çip üretici firmaların önerdiği akım değerlerinden en az %50 daha düşük amper ile sürülen LED'ler, mükemmel soğutucu tasarımı ile 50°C ortam sıcaklığında %30 aydınlatmanın azaldığı L70 ekonomik ömürleri +100,000 saatleri görmektedir.

Ortam Sıcaklığı ile LED'lerin kalbi diyebileceğimiz jonksiyon sıcaklığı arasındaki fark her zaman 30°C'den düşük olarak tasarım yapılmaktadır.

ISTMT Testleri

50°C ortam sıcaklığında LED'lerin dizildiği elektronik baskı devre üzerinde ısının oluşacağı en yüksek noktada yapılan sıcaklık ölçümü, aynı şekilde sürücü üzerinde oluşan en yüksek sıcaklık ölçümleri aşağıda META model sokak armatüründeki testler gibi tüm ürünler için sağlanmaktadır.



2. Kendi Üretimimiz Sürücü (LED Driver) Teknolojisi

- GigaTera Firması Yıllık Cirosunun En Az %15'ini Ar-Ge'ye Ayırmaktadır.
- Kayıtlı 132 ve Onay Bekleyen 209 Patentli Tasarımı Mevcuttur.
- Tasarladığımız LED Sürücüleri 1,440 Saat 80°C Sıcaklıkta Yaşlandırma Testi Yapılmaktadır.
- Tüm Armatürlerde Kullandığımız Sürücülerdeki Kullanım Ömrü 50,000 Saat
- 1,440 Saat Yaşlandırma ile 50,000 Saat Ömür Hesaplaması Yapılmaktadır.

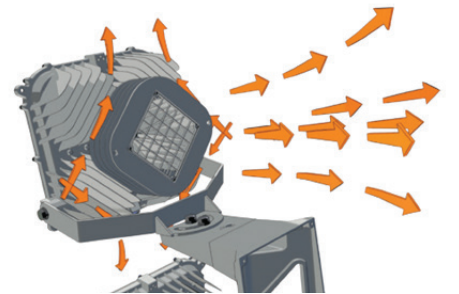


3. Dikey Soğutma Teknolojisi

- Dikey Soğutma Tekniği ile Optimum Soğutucu Tasarımı
- Doğal Soğuk-Sıcak Hava Sirkülasyonu
- Ortam Sıcaklığı ile LED Çekirdek Sıcaklığı Farkı $T < 30^{\circ}\text{C}$
- 50°C Kullanım Ortamında LED Çekirdek Sıcaklığı Max. 65°C
- LED'lerin En Az 50,000 Saat Ömürlü Olması İçin Dayanabileceği Sıcaklık 80°C

Sonuç:

- Uzun Ömürlü Tasarımlar (Ekonomik L70 Ömürleri +100,000 Saat)
- Etkin Enerji Kullanımı ile Sürdürülebilir Yatırım



* Dar açılı reflektörlü 15, 30, 45 dereceli SUFA model projektörlerde Cree Power LED kullanılmaktadır.

4. Akıllı Aydınlatma Kablosuz Kontrol Çözümleri (GeSS)

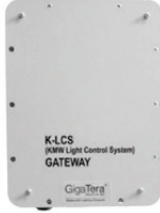
- 21 Yıllık Kablosuz Haberleşme Deneyimi
- Amerika'da %60 Pazar Payı Sahibi
- Akıllı Şehir Planlama, Endüstriyel Çözümlerde Uzman
- Ekipman ve Yazılım Tasarım, Üretim, Kurulum, Satış Sonrası Teknik Destek



• Master Unit-AIR



• USB Converter



• Gateway



• IPC Wall Switch

5. Güvenilir Üretim Test Ekipmanları

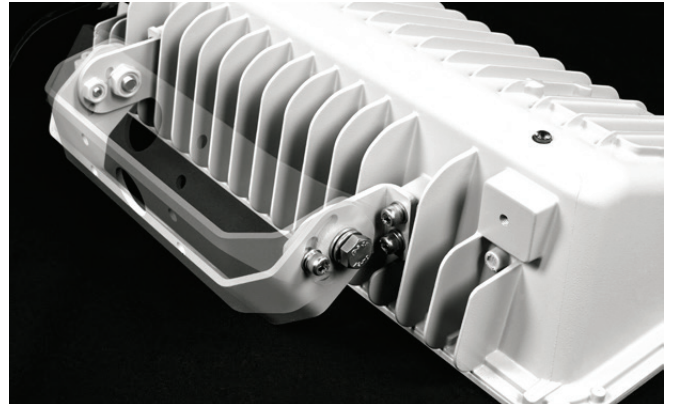
- Ayna Gonyofotometre Cihazı
- Sabit Sıcaklık ve Nem Testi (-70°C ~ 150°C, RH 20% ~ 98%)
- Termal Şok Testi (-80°C ~ 220°C)
- IP Sızdırmazlık Testi (IPX4 ~ IPX6)
- Tuz Sprey Korozyon Testi (35°C & NaCl 5%)
- İK Dayanıklılık Testi (50kg – Yükseklik 30 ~ 120cm)
- Titreşim Testi (3500Hz, 100G)
- Yüksek Gerilim Testi (Açık 1.2/50µs 20KV , Kısa 8/20µs 10KA)
- Yüksek Sıcaklık Testi (Oda Sıcaklığı 80°C)



WAPA 20W ~ 150W

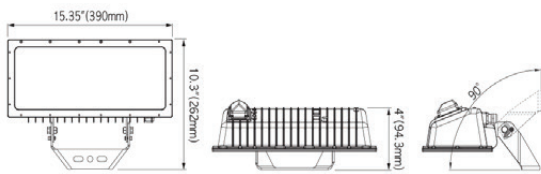


Açık / Kapalı Saha Aydınlatma (Tünel, Alt Geçit, Fabrika, Cephe, Billboard, Tenis Kortu, Halı Saha)

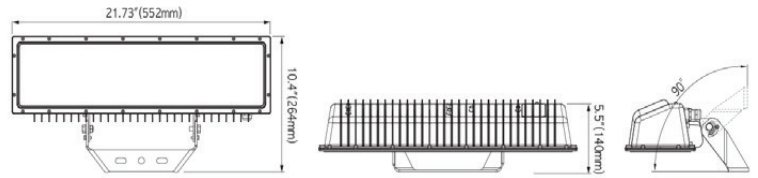


Model	WAPA_100	WAPA_50
Güç Tüketimi	75 ~ 150W	20 ~ 70W
Renk Sıcaklığı (K)	5000K (4000K / 3000K Opsiyonel)	
Toplam Işık Akısı (Lümen)	10,125 - 20,250lm	2,700 - 9,450lm
Renksel Geriverim Endeksi (CRI)	80 Ra (90Ra / 70 Ra Opsiyonel)	
Işık Dağılım Açısı	Asimetrik Geniş Açılı	
Giriş Voltajı	100 - 277 VAC (200-277 VAC / 100-240 VAC Opsiyonel)	
Güç Faktörü	≥0.9	
Frekans Aralığı	50 / 60 Hz	
Yüksek Gerilim Koruyucu (Parafudr)	Line - Line 20kV, Line-FG 20kV	
Sürücü Tipi	Sabit Akım Korumalı	
Kasa Ölçüleri	552 x 261 x 101mm	390 x 242 x 110.5mm
Armatür Ağırlık (sürücü dahil)	4.2kg	3.2kg
Kasa Malzemesi	Alüminyum Enjeksiyon	
Optik Malzemesi	Gümüş Kaplamalı Reflektör	
Ön Kapak Malzemesi	3.2mm Temperli Cam (Şeffaf)	3.0mm Temperli Cam (Şeffaf)
IP Koruma Sınıfı	IP66	
Çalışma Sıcaklığı Aralığı (°C)	-30°C ~ 60°C	
Aydınlatma Kontrol	Zigbee	

Ürün Ölçüleri / Teknik Çizim

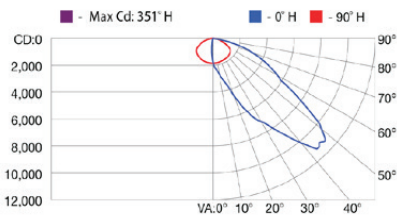


WAPA_50

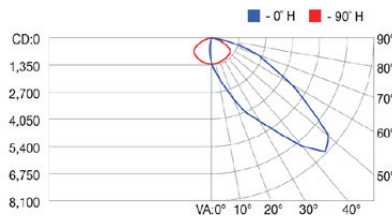


WAPA_100

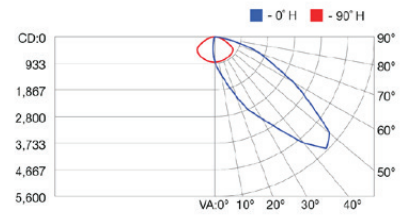
Fotometrik Veri



WAPA_100

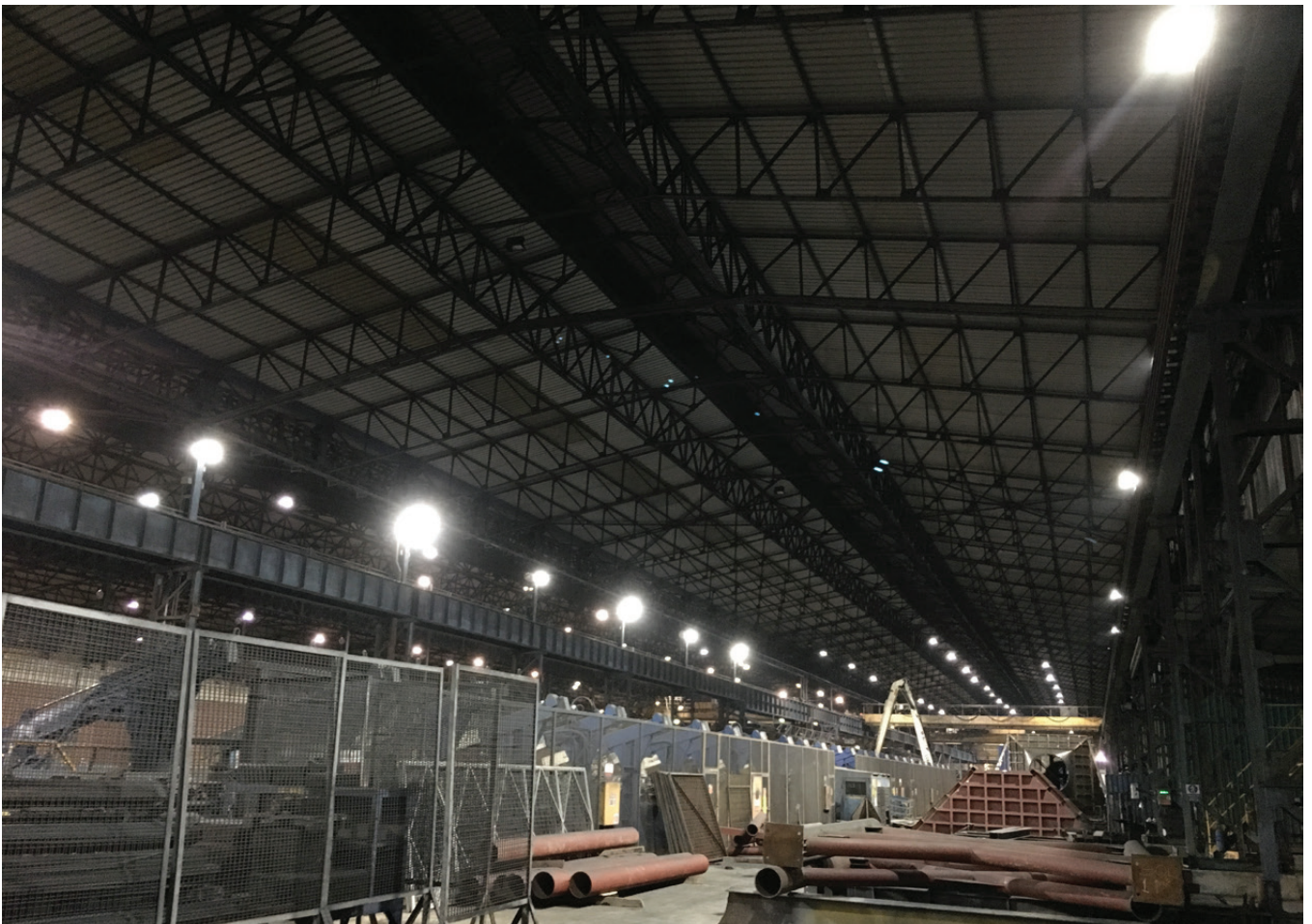


WAPA_75



WAPA_50

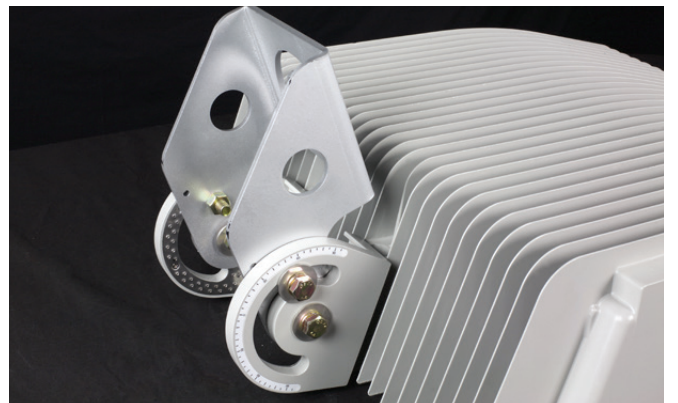
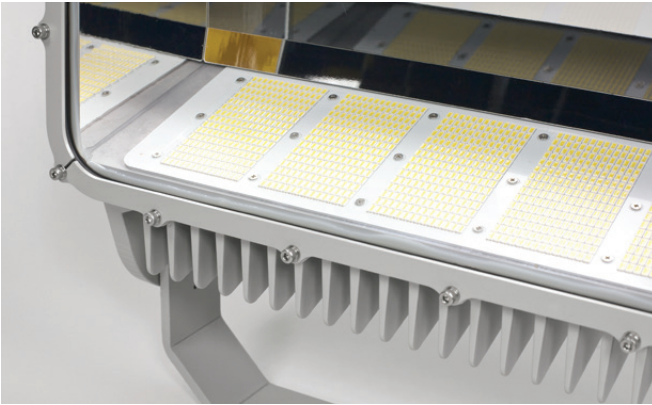




MAHA 100W ~ 850W

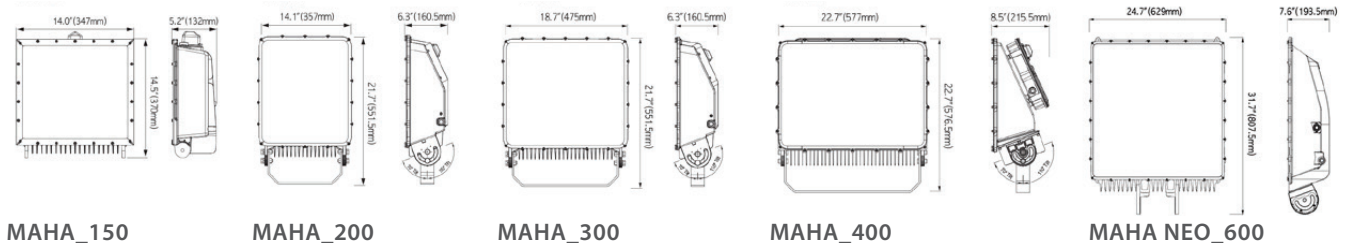


Geniş Saha Aydınlatma (Liman, Konteyner Sahası, Havalimanı Apron, Açık/Kapalı Spor Sahaları)

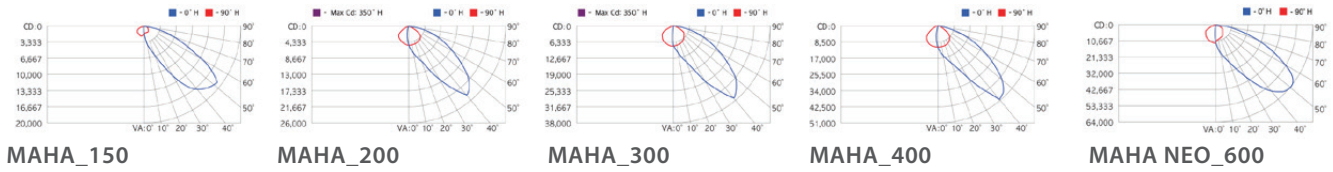


Model	MAHA NEO_600	MAHA_400	MAHA_300	MAHA_200	MAHA_150
Güç Tüketimi	600 ~ 850W	400 ~ 595W	300 ~ 500W	200 ~ 350W	100 ~ 190W
Renk Sıcaklığı (K)	5000K (4000K / 3000K Opsiyonel)				
Toplam Işık Akısı (Lümen)	87,000 - 127,500lm	58,000 - 86,000lm	43,500 - 72,500lm	29,000 - 50,750lm	14,500 - 27,550lm
Renksel Geriverim Endeksi (CRI)	80 Ra (90Ra / 70 Ra Opsiyonel)				
Işık Dağılım Açısı	Asimetrik Geniş Açılı				
Giriş Voltajı	200 - 277 VAC (100-277 VAC / 100-240 VAC / 347 - 480 VAC Opsiyonel)				
Güç Faktörü	≥0.9				
Frekans Aralığı	50 / 60 Hz				
Yüksek Gerilim Koruyucu (Parafudr)	Line - Line 20kV, Line-FG 20kV				
Sürücü Tipi	Sabit Akım Korumalı				
Kasa Ölçüleri	629 x 807.5 x 193.5mm	577 x 577 x 235mm	475 x 551.5 x 160.5mm	357 x 551.5 x 160.5mm	347.5 x 347 x 132mm
Armatür Ağırlık (sürücü dahil)	28kg	20kg	15kg	10kg	7.5kg
Kasa Malzemesi	Aluminyum Enjeksiyon				
Optik Malzemesi	Gümüş Kaplamalı Reflektör				
Ön Kapak Malzemesi	4.0mm Temperli Cam (Şeffaf)				
IP Koruma Sınıfı	IP66				
Çalışma Sıcaklığı Aralığı (°C)	-30°C ~ 55°C				
Aydınlatma Kontrol	Zigbee				

Ürün Ölçüleri / Teknik Çizim



Fotometrik Veri



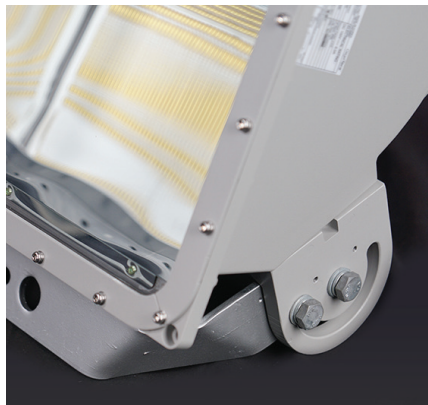




SUMA 300W ~ 400W

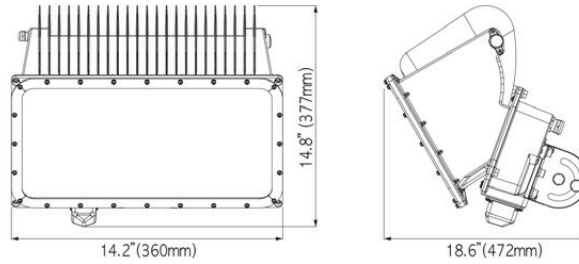


Geniş Saha Aydınlatma (Havalimanı Apron, Açık/Kapalı Spor Sahaları)

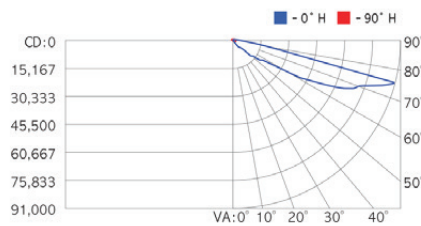


Model	SUMA_400
Güç Tüketimi	300 ~ 400W
Renk Sıcaklığı (K)	5000K (5700K / 4000K / 3000K Opsiyonel)
Toplam Işık Akısı (Lümen)	33,000 - 44,000lm
Renkssel Geriverim Endeksi (CRI)	70 Ra (90Ra / 80 Ra Opsiyonel)
Işık Dağılım Açısı	Asimetrik Geniş Açılı
Giriş Voltajı	200 - 277 VAC (220-240 VAC / 347-480 VAC Opsiyonel)
Güç Faktörü	≥0.9
Frekans Aralığı	50 / 60 Hz
Yüksek Gerilim Koruyucu (Parafudr)	Line - Line 20kV, Line-FG 20kV
Sürücü Tipi	Sabit Akım Korumalı
Kasa Ölçüleri	472 x 354 x 377mm
Armatür Ağırlık (sürücü dahil)	10.3kg
Kasa Malzemesi	Alüminyum Enjeksiyon
Optik Malzemesi	AL Kaplamalı Reflektör
Ön Kapak Malzemesi	4.0mm Temperli Cam (Şeffaf)
IP Koruma Sınıfı	IP66
Çalışma Sıcaklığı Aralığı (°C)	-30°C ~ 55°C
Aydınlatma Kontrol	Zigbee / 1-10V

Ürün Ölçüleri / Teknik Çizim



Fotometrik Veri



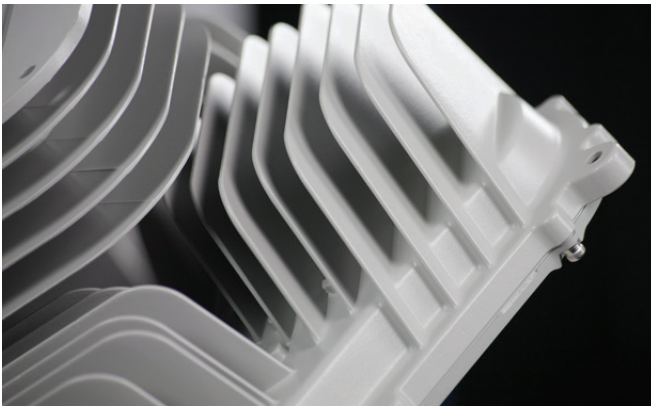




SUFA-A 320W ~ 1200W

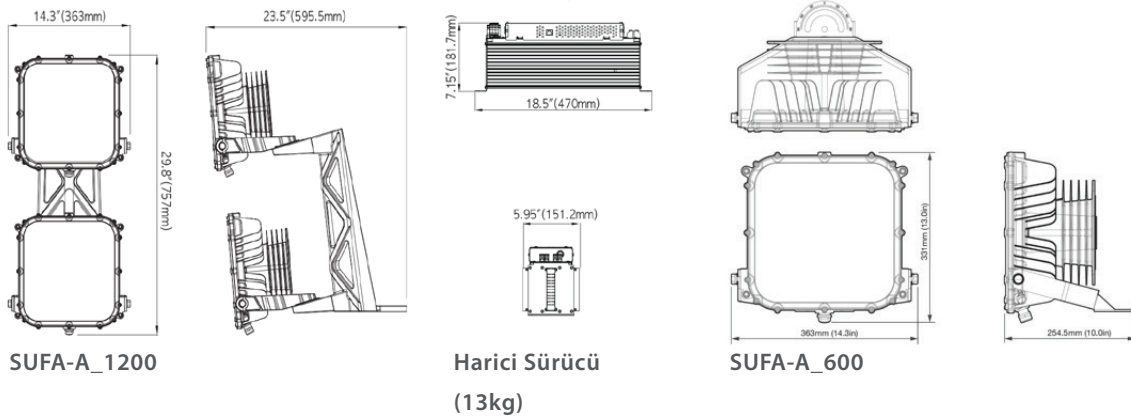


Stadyum Aydınlatma (Liman, Konteyner Sahası, Havalimanı Apron, Açık/Kapalı Spor Sahaları)

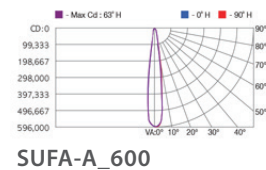
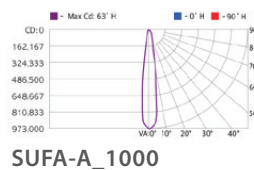
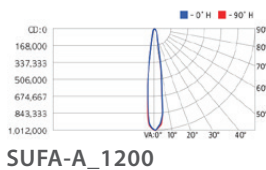


Model	SUFA-A_600	SUFA-A_1200
Güç Tüketimi	320 ~ 700W	800 ~ 1200W
Renk Sıcaklığı (K)	5000K (5700K / 4000K / 3000K Opsiyonel)	
Toplam Işık Akısı (Lümen)	41,600 - 78,000lm	80,000 - 120,000lm
Renksel Geriverim Endeksi (CRI)	80 Ra (90Ra / 70 Ra Opsiyonel)	
Işık Dağılım Açısı	15° Dar Açılı (30° / 45° Açılı Opsiyonel)	
Giriş Voltajı	200 - 277 VAC (220-240 VAC / 347-480 VAC Opsiyonel)	
Güç Faktörü	≥0.9	
Frekans Aralığı	50 / 60 Hz	
Yüksek Gerilim Koruyucu (Parafudr)	Line - Line 20kV, Line-FG 20kV	
Sürücü Tipi	Sabit Akım Korumalı	
Kasa Ölçüleri	363 x 757 x 595.5mm	363 x 254.5 x 331mm
Armatür Ağırlık (sürücü dahil)	18kg	7kg
Kasa Malzemesi	Alüminyum Enjeksiyon	
Optik Malzemesi	Gümüş Kaplamalı Reflektör	
Ön Kapak Malzemesi	3.2mm Temperli Cam (Şeffaf) (Anti-UV, Toz, Darbe Dayanıklı Cam Opsiyonel)	
IP Koruma Sınıfı	IP66	
Çalışma Sıcaklığı Aralığı (°C)	-30°C ~ 55°C	
Aydınlatma Kontrol	Zigbee / 1-10V	

Ürün Ölçüleri / Teknik Çizim



Fotometrik Veri

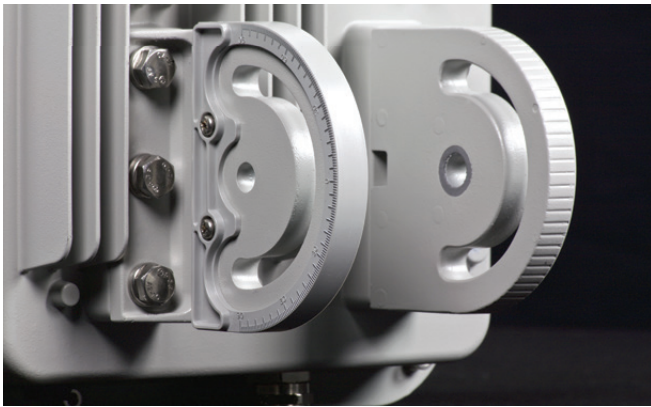




SUFA-X 320W ~ 700W

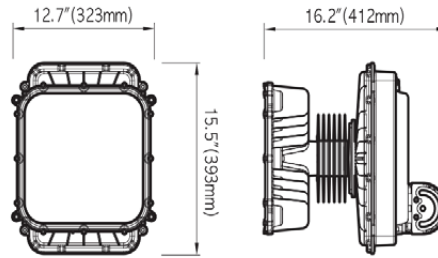


Stadyum Aydınlatma (Liman, Konteyner Sahası, Havalimanı Apron, Açık/Kapalı Spor Sahaları)

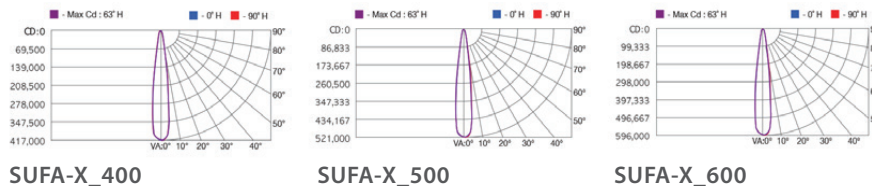


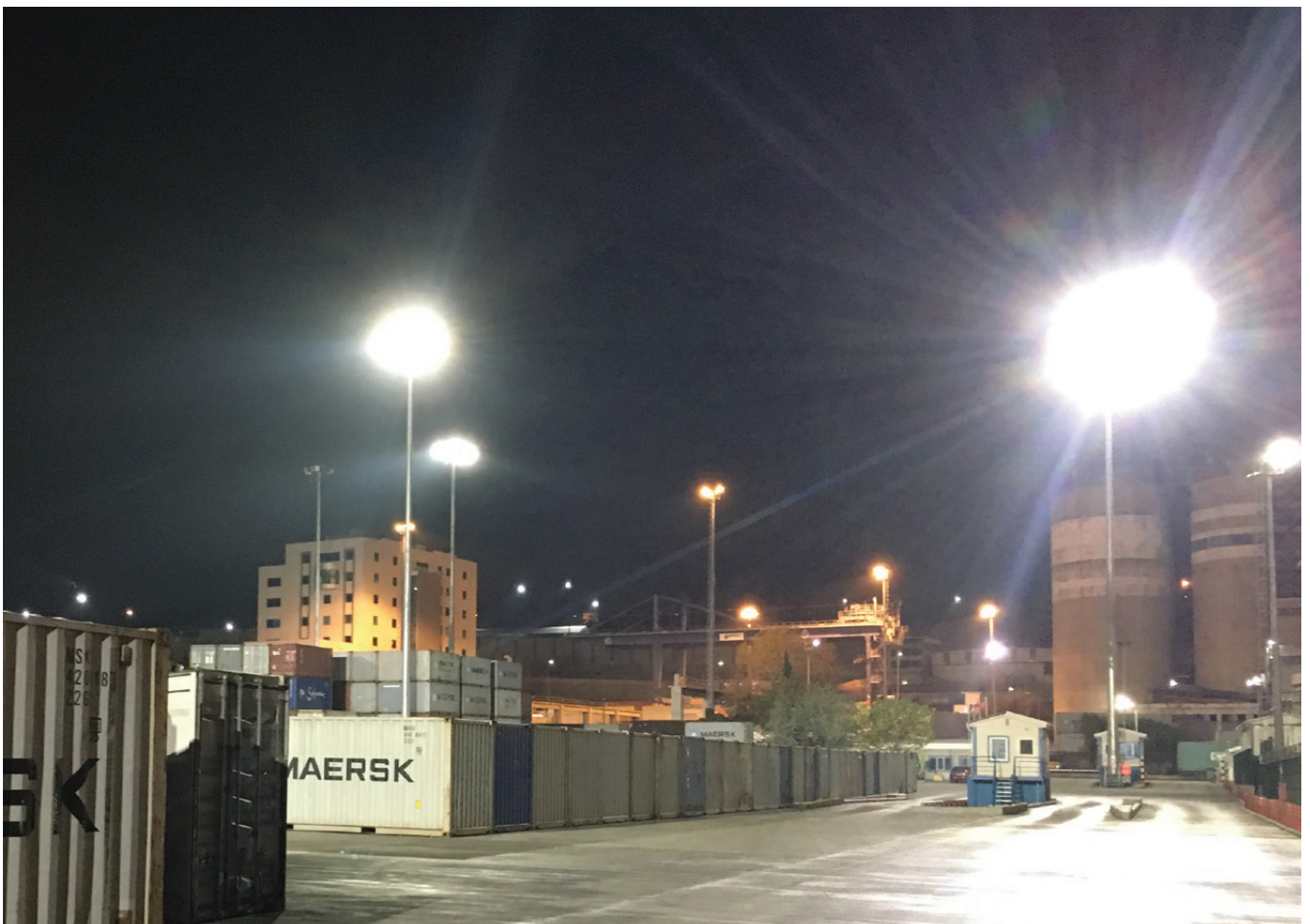
Model	SUFA-X_600
Güç Tüketimi	320 ~ 700W
Renk Sıcaklığı (K)	5000K (5700K / 4000K / 3000K Opsiyonel)
Toplam Işık Akısı (Lümen)	41,600 - 78,000lm
Renkssel Geriverim Endeksi (CRI)	80 Ra (90Ra / 70 Ra Opsiyonel)
Işık Dağılım Açısı	15° Dar Açılı (30° / 45° Açılı Opsiyonel)
Giriş Voltajı	200 - 277 VAC (220-240 VAC / 347-480 VAC Opsiyonel)
Güç Faktörü	≥0.9
Frekans Aralığı	50 / 60 Hz
Yüksek Gerilim Koruyucu (Parafudr)	Line - Line 20kV, Line-FG 20kV
Sürücü Tipi	Sabit Akım Korumalı
Kasa Ölçüleri	323 x 393 x 412mm
Armatür Ağırlık (sürücü dahil)	16.6kg
Kasa Malzemesi	Alüminyum Enjeksiyon
Optik Malzemesi	Gümüş Kaplamalı Reflektör
Ön Kapak Malzemesi	3.2mm Temperli Cam (Şeffaf) (Anti-UV, Toz, Darbe Dayanıklı Cam Opsiyonel)
IP Koruma Sınıfı	IP66
Çalışma Sıcaklığı Aralığı (°C)	-30°C ~ 55°C
Aydınlatma Kontrol	Zigbee / 1-10V

Ürün Ölçüleri / Teknik Çizim



Fotometrik Veri







SUFA-H 250W ~ 1200W

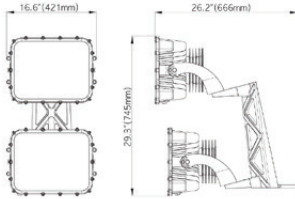


Stadyum Aydınlatma (Liman, Konteyner Sahası, Havalimanı Apron, Açık/Kapalı Spor Sahaları)

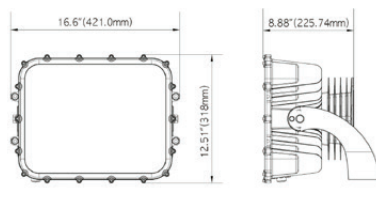


Model	SUFA-H_1200	SUFA-H_600	SUFA-H_300
Güç Tüketimi	800 ~ 1200W	600 ~ 800W	250 ~ 350W
Renk Sıcaklığı (K)	5000K (5700K / 5600K / 4000K / 3000K Opsiyonel) (3000K ~ 5700K Renk Değiştirilebilir Opsiyonel)		
Toplam Işık Akısı (Lümen)	80,000 - 120,000lm	60,000 - 80,000lm	25,000 - 35,000lm
Renkssel Geriverim Endeksi (CRI)	80 Ra (90Ra / 70 Ra Opsiyonel)		
Işık Dağılım Açısı	20° Dar Aç		
Giriş Voltajı	200 - 277 VAC (220-240 VAC / 347-480 VAC Opsiyonel)		
Güç Faktörü	≥0.9		
Frekans Aralığı	50 / 60 Hz		
Yüksek Gerilim Koruyucu (Parafudr)	Line - Line 20kV, Line-FG 20kV		
Sürücü Tipi	Sabit Akım Korumalı		
Kasa Ölçüleri	421 x 666 x 745mm	421 x 318 x 225.7mm	332.1 x 256 x 223.9mm
Armatür Ağırlık (sürücü dahil)	26kg	13kg	8kg
Kasa Malzemesi	Alüminyum Enjeksiyon		
Optik Malzemesi	Gümüş Kaplamalı Reflektör		
Ön Kapak Malzemesi	4.0mm Temperli Cam (Şeffaf) (Anti-UV, Toz, Darbe Dayanıklı Cam Opsiyonel)		
IP Koruma Sınıfı	IP66		
Çalışma Sıcaklığı Aralığı (°C)	-30°C ~ 55°C		
Aydınlatma Kontrol	Zigbee / 1-10V		

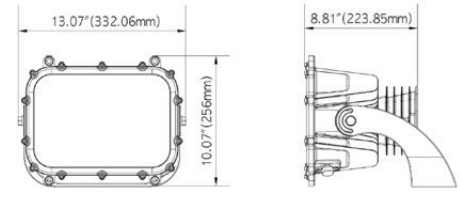
Ürün Ölçüleri / Teknik Çizim



SUFA-H_1200

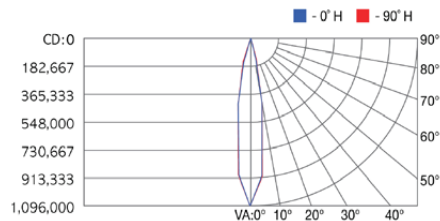


SUFA-H_600

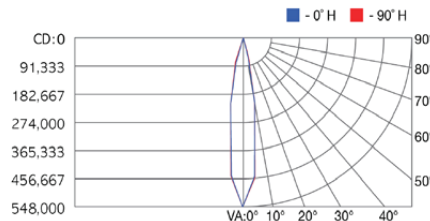


SUFA-H_300

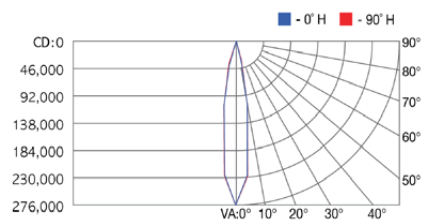
Fotometrik Veri



SUFA-H_1200



SUFA-H_600



SUFA-H_300

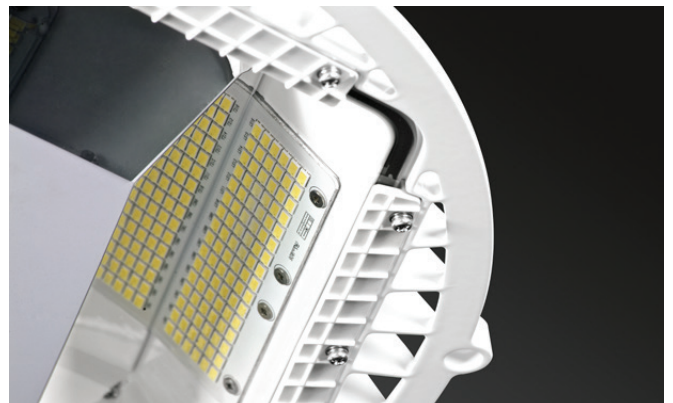
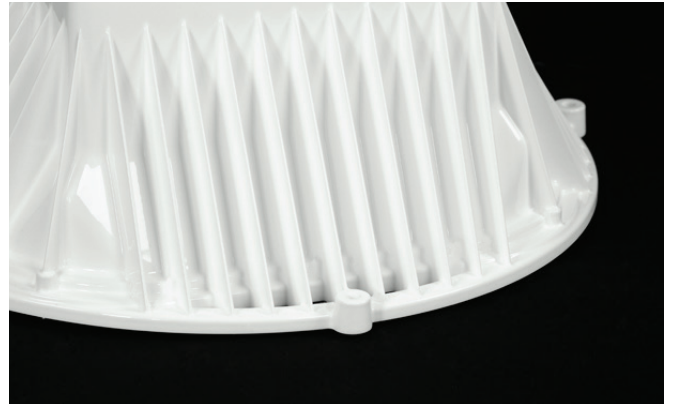




SEGA 70W ~ 600W

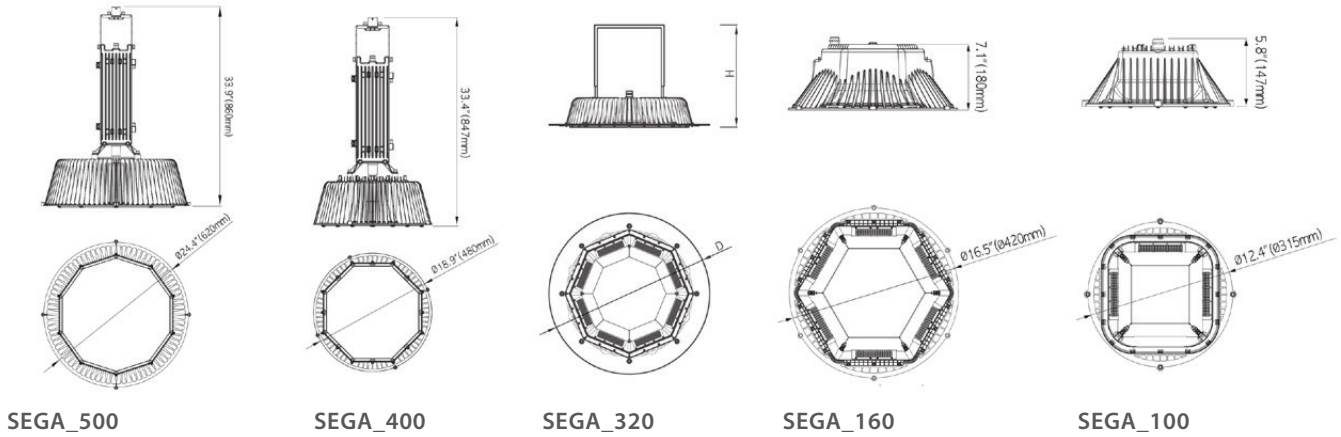


Yüksek Tavan Aydınlatma (Fabrika, Hangar, Depo, Kapalı Spor Sahaları)

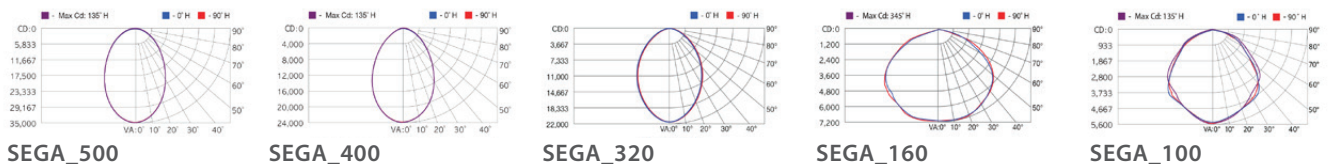


Model	SEGA_500	SEGA_400	SEGA_320	SEGA_160	SEGA_100
Güç Tüketimi	470 ~ 600W	350 ~ 450W	280 ~ 320W	110 ~ 180W	70 ~ 100W
Renk Sıcaklığı (K)	5000K (4000K / 3000K Opsiyonel)				
Toplam Işık Akısı (Lümen)	68,150 - 87,000lm	50,750 - 65,250lm	40,600 - 46,400lm	15,950 - 26,100lm	10,150 - 14,500lm
Renksel Geriverim Endeksi (CRI)	80 Ra (90Ra / 70 Ra Opsiyonel)				
Işık Dağılım Açısı	70° Açı	80° Açı	80° Açı (120° Açı Opsiyonel)	90° Açı (130° Açı Opsiyonel)	110° Açı (80° Açı Opsiyonel)
Giriş Voltajı	100 - 277 VAC (100-240VAC / 200-277 VAC / 347-480 VAC Opsiyonel)				
Güç Faktörü	≥0.9				
Frekans Aralığı	50 / 60 Hz				
Yüksek Gerilim Koruyucu (Parafudr)	Line - Line 2kV, Line-FG 4kV				
Sürücü Tipi	Sabit Akım Korumalı				
Kasa Ölçüleri	Ø620 x 860 mm	Ø480 x 847 mm	Ø560 x 388.5 mm	Ø420 x 180 mm	Ø315 x 147 mm
Armatür Ağırlık (sürücü dahil)	26kg	20kg	9.2kg	6kg	4.4kg
Kasa Malzemesi	Aluminyum Enjeksiyon				
Optik Malzemesi	Gümüş Kaplamalı Reflektör				
Ön Kapak Malzemesi	4.0mm Temperli Cam (Şeffaf) (Difüzör Cam Opsiyonel)			3.2mm Temperli Cam (Şeffaf) (Difüzör Cam Opsiyonel)	
IP Koruma Sınıfı	IP65				
Çalışma Sıcaklığı Aralığı (°C)	-30°C ~ 60°C				
Aydınlatma Kontrol	Zigbee / 1-10V				

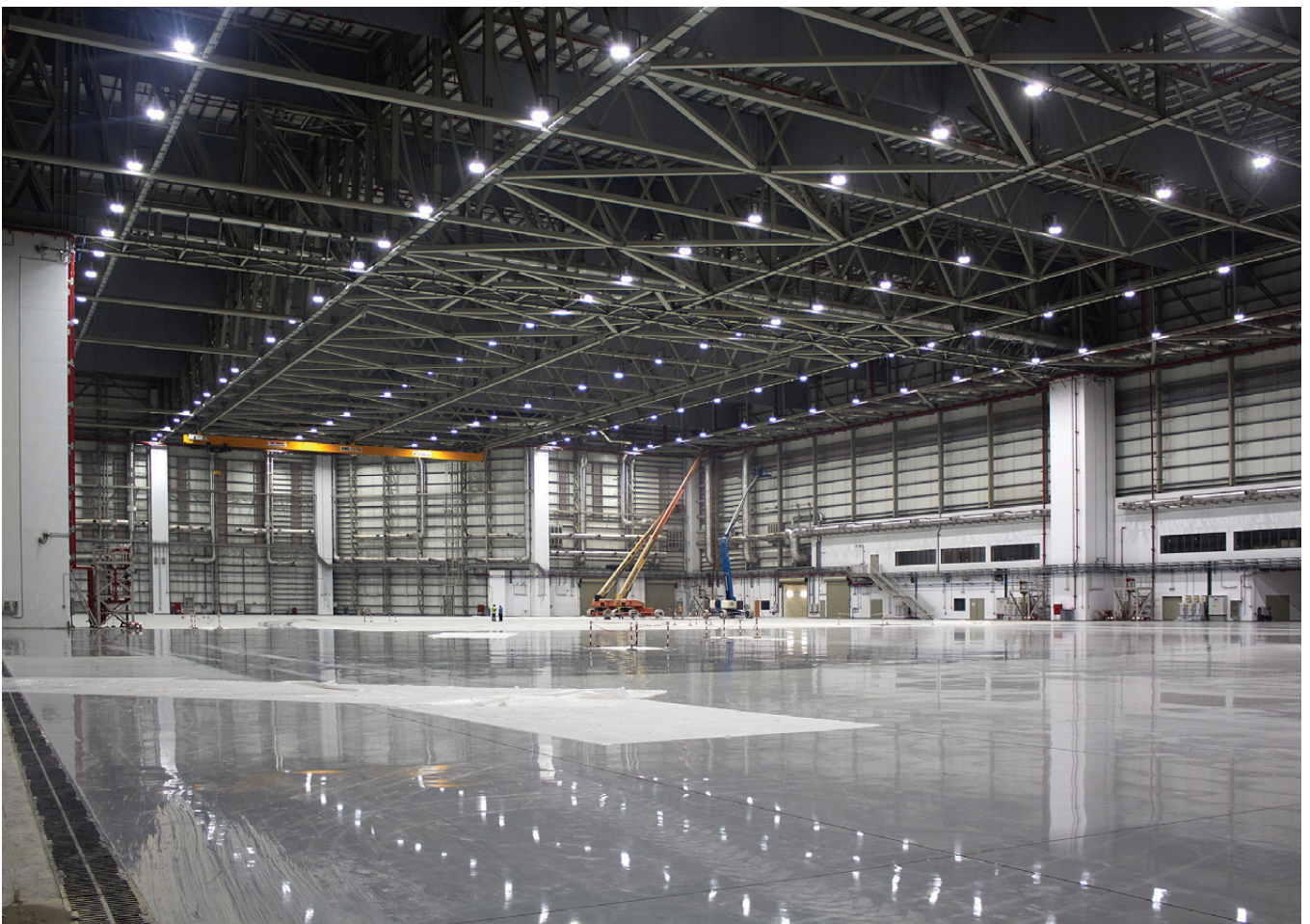
Ürün Ölçüleri / Teknik Çizim



Fotometrik Veri







EFL 30W ~ 130W

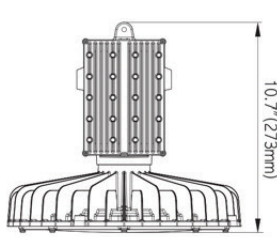


Yüksek Tavan Aydınlatma (Fabrika, Hangar, Depo, Kapalı Spor Sahaları)

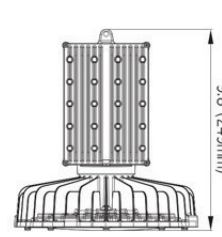
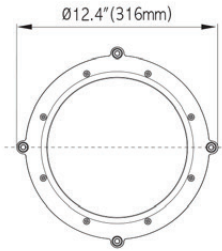


Model	EFL_130	EFL_70
Güç Tüketimi	80 ~ 130W	30 ~ 70W
Renk Sıcaklığı (K)	5000K (4000K / 3000K Opsiyonel)	
Toplam Işık Akısı (Lümen)	11,600 - 18,850lm	4,350 - 10,150lm
Renkssel Geriverim Endeksi (CRI)	80 Ra (90Ra / 70 Ra Opsiyonel)	
Işık Dağılım Açısı	120° Geniş Açılı	
Giriş Voltajı	100 - 277 VAC (100-240 VAC Opsiyonel)	
Güç Faktörü	≥0.9	
Frekans Aralığı	50 / 60 Hz	
Yüksek Gerilim Koruyucu (Parafudr)	Line - Line 2kV, Line-FG 4kV	
Sürücü Tipi	Sabit Akım Korumalı	
Kasa Ölçüleri	Ø316 x 273 mm	Ø244 x 249 mm
Armatür Ağırlık (sürücü dahil)	4.9kg	3.7kg
Kasa Malzemesi	Alüminyum Enjeksiyon / Anodize Metal	
Optik Malzemesi	Difüzör	
Ön Kapak Malzemesi	3.0mm Polikarbon Cam	
IP Koruma Sınıfı	IP65	
Çalışma Sıcaklığı Aralığı (°C)	-30°C ~ 60°C	
Aydınlatma Kontrol	1-10V	

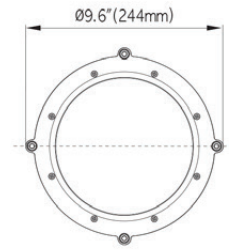
Ürün Ölçüleri / Teknik Çizim



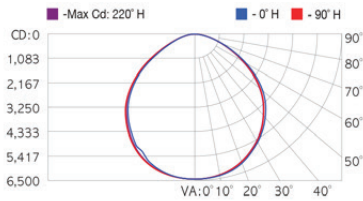
EFL_130



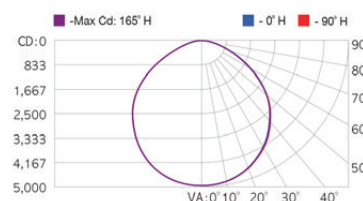
EFL_70



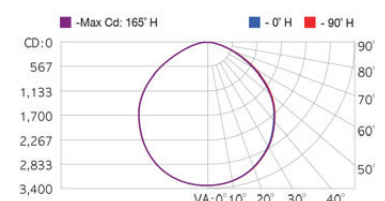
Fotometrik Veri



EFL_130



EFL_100



EFL_70

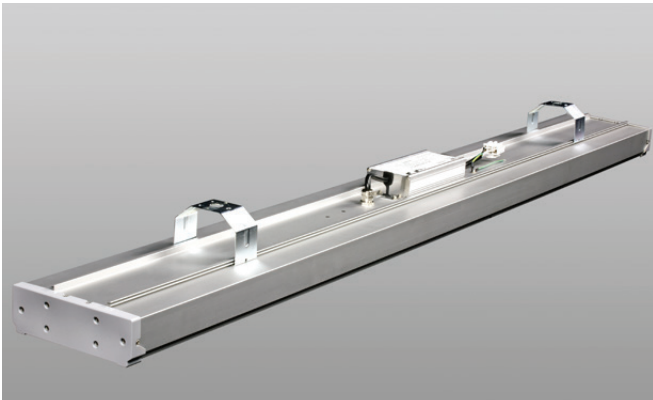
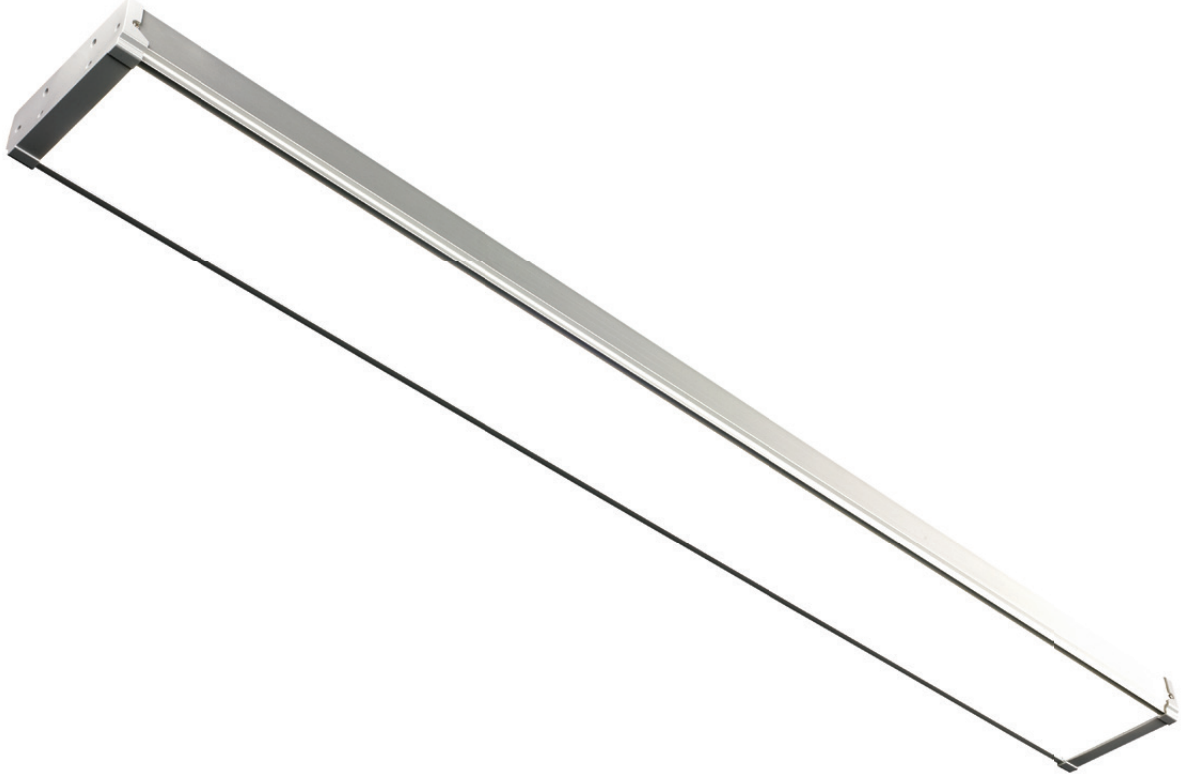




NANA 65W ~ 600W

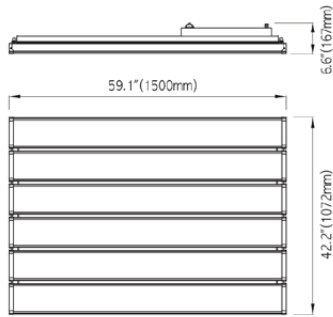


Tünel Aydınlatma (Fabrika, Hangar, Depo, Tünel, Alt Geçit, Kapalı Spor Sahaları)

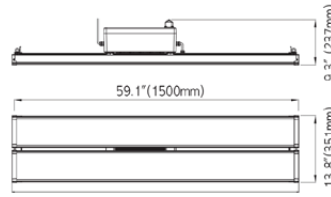


Model	NANA_600	NANA_500	NANA_400	NANA_300	NANA_200	NANA_100
Güç Tüketimi (Watt)	390 ~ 600W	325 ~ 500W	260 ~ 400W	195 ~ 300W	130 ~ 200W	65 ~ 100W
Renk Sıcaklığı (Kelvin)	5000K (4000K / 3000K Opsiyonel)					
Toplam Işık Akısı (Lümen)	50,700 - 78,000 lm	42,250 - 65,000 lm	33,800 - 52,000 lm	25,350 - 39,000 lm	16,900 - 26,000 lm	8,450 - 13,000 lm
Renkssel Geriverim Endeksi (CRI)	0 Ra (90Ra / 70 Ra Opsiyonel)					
Işık Dağılım Açısı	90° Açı					
Giriş Voltajı	100 - 277 VAC (100-240VAC / 200-277 VAC / 347-480 VAC Opsiyonel)					
Güç Faktörü	≥0.9					
Frekans Aralığı	50 / 60 Hz					
Yüksek Gerilim Koruyucu (Parafudr)	Line - Line 2kV, Line-FG 4kV					
Sürücü Tipi	Sabit Akım Korumalı					
Kasa Ölçüleri	1,500x1,072x237mm	1,500x892x237mm	1,500x712x237mm	1,500x532x237mm	1,500x351x237mm	1,500x170x237mm
Armatür Ağırlık (sürücü dahil)	30kg	26kg	21kg	16kg	11kg	4.3kg
Kasa Malzemesi	Aluminyum / Anodize					
Optik Malzemesi	Beyaz Reflektör					
Ön Kapak Malzemesi	Polikarbon Cam (Şeffaf)					
IP Koruma Sınıfı	IP65					
Çalışma Sıcaklığı Aralığı (°C)	-20°C ~ 50°C					
Aydınlatma Kontrol	1-10V / DALI					

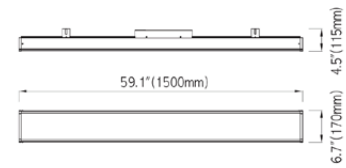
Ürün Ölçüleri / Teknik Çizim



NANA_600

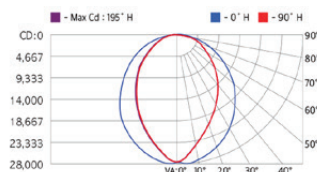


NANA_200

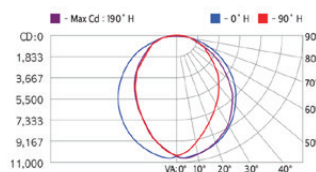


NANA_100

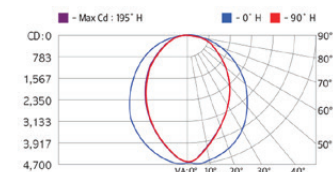
Fotometrik Veri



NANA_600



NANA_200



NANA_100

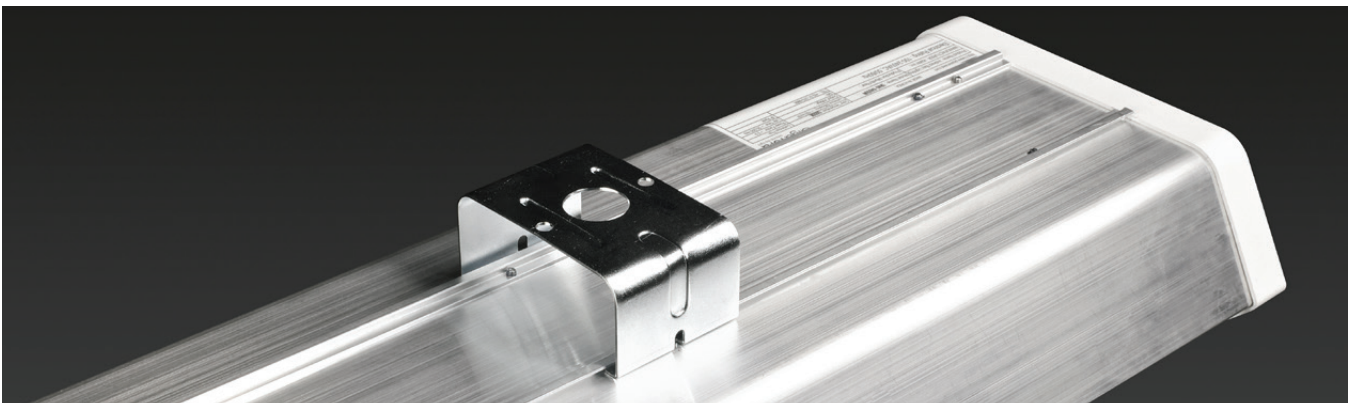
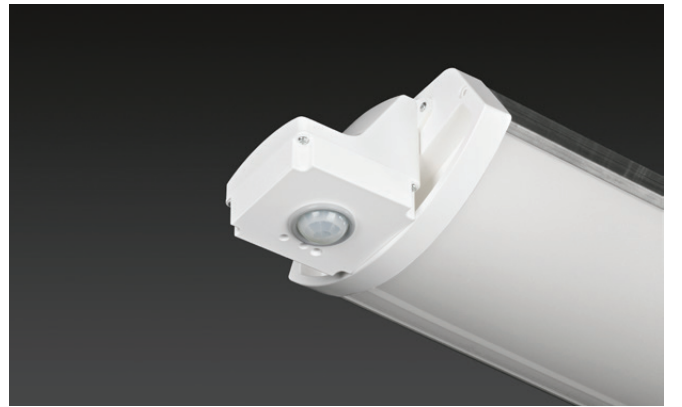




SORA-A 23W ~ 47W

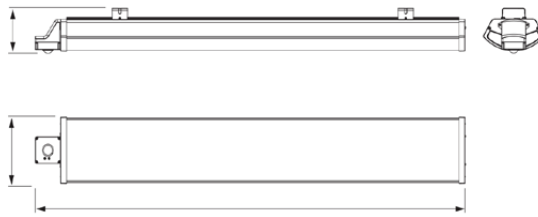


Alçak Tavan Aydınlatma (Otopark, Spor Salonu, Yemekhane)

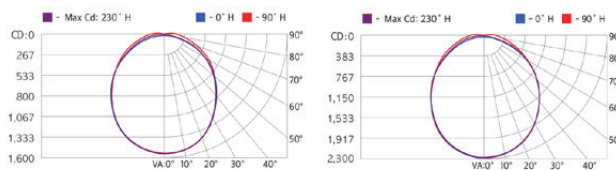


Model	SORA-A_29	SORA-A_47
Güç Tüketimi	23 - 29W	34 - 47W
Renk Sıcaklığı (K)	4000K (6500K / 3000K Opsiyonel)	
Toplam Işık Akısı (Lümen)	3100 - 3,770lm	4,500 - 6,100lm
Renkssel Geriverim Endeksi (CRI)	80 Ra (90Ra / 70 Ra Opsiyonel)	
Işık Dağılım Açısı	120° Açı	
Giriş Voltajı	100 - 277 VAC	
Güç Faktörü	≥0.9	
Frekans Aralığı	50 / 60 Hz	
Yüksek Gerilim Koruyucu (Parafudr)	Line - Line 6kV, Line-FG 6kV	
Sürücü Tipi	Sabit Akım Korumalı	
Kasa Ölçüleri	97 x 1,202 x 101mm	97 x 1,488 x 101mm
Armatür Ağırlık (sürücü dahil)	3.8kg	4.5kg
Kasa Malzemesi	Alüminyum Enjeksiyon	
Optik Malzemesi	Difüzör	
Ön Kapak Malzemesi	3.0mm Polikarbon Cam	
IP Koruma Sınıfı	IP65	
Çalışma Sıcaklığı Aralığı (°C)	-40°C ~ 50°C	
Aydınlatma Kontrol	1-10V / DALI / Sensör (Koridor Fonksiyonu / Hareket)	

Ürün Ölçüleri / Teknik Çizim

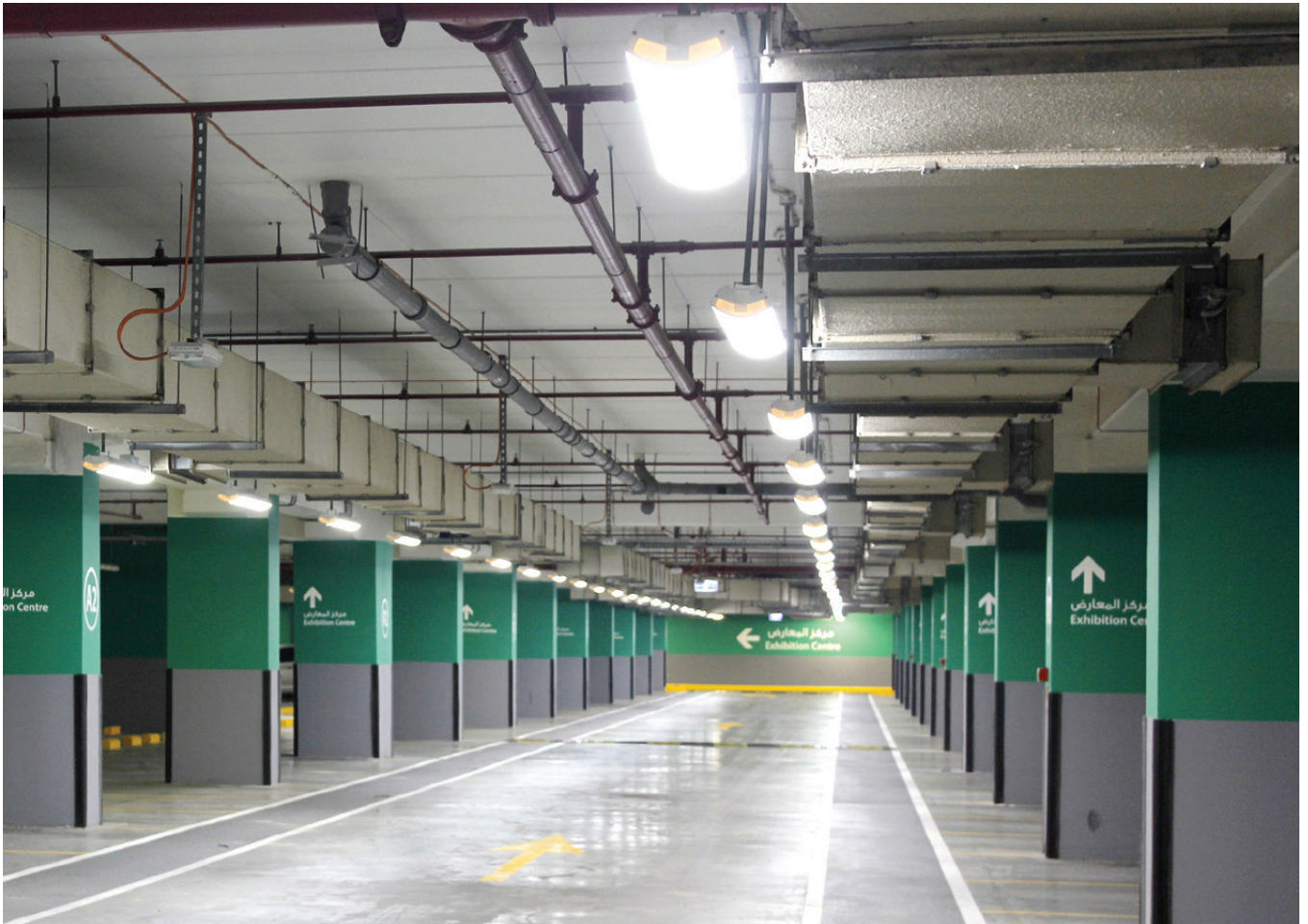


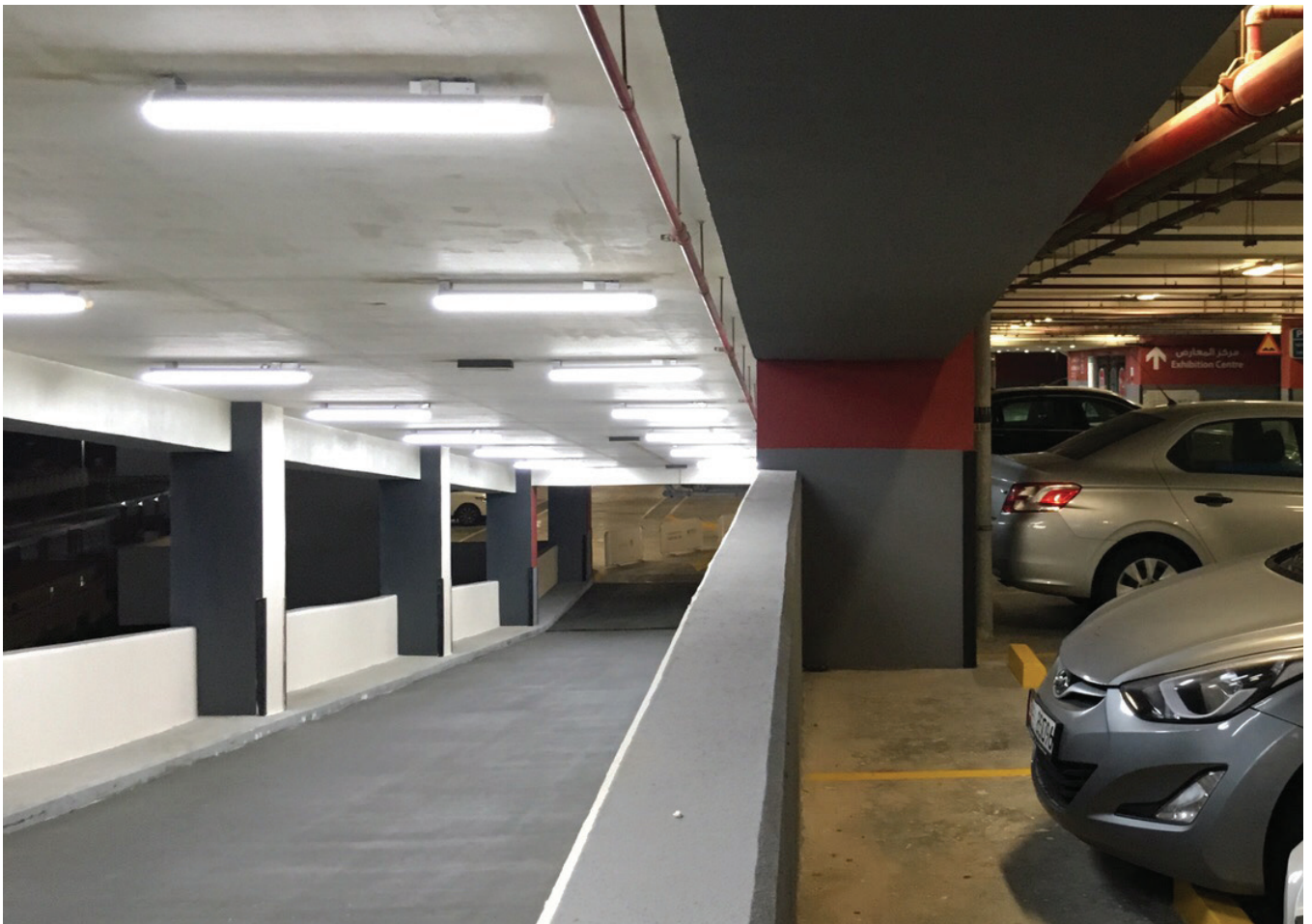
Fotometrik Veri



SORA-A_23

SORA-A_47

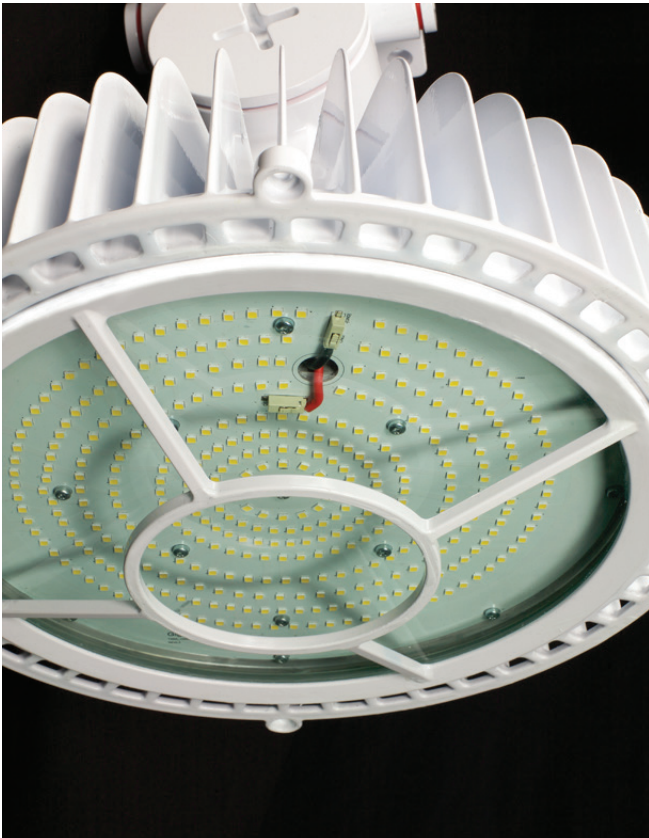




TANA 60W ~ 100W

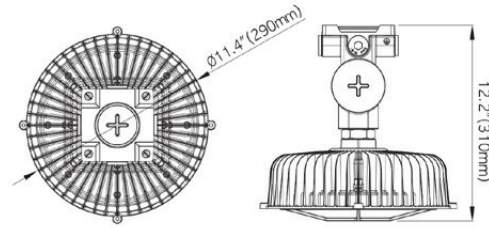


Exproof Aydınlatma (Kömür Stok Sahası, Boya Fabrikası, Kimyasal Zone 1 & 2 Patlayıcı Riskli Alanlar)

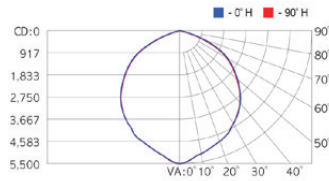


Model	TANA_100
Güç Tüketimi	60 ~ 100W
Renk Sıcaklığı (K)	5000K (5700K / 4000K / 3000K Opsiyonel)
Toplam Işık Akısı (Lümen)	7,800 - 13,000lm
Renksel Geriverim Endeksi (CRI)	80 Ra (90Ra / 70 Ra Opsiyonel)
Işık Dağılım Açısı	110° Açı
Giriş Voltajı	100 - 240 VAC (100-277 VAC Opsiyonel)
Güç Faktörü	≥0.9
Frekans Aralığı	50 / 60 Hz
Yüksek Gerilim Koruyucu (Parafudr)	Line - Line 2kV, Line-FG 4kV
Sürücü Tipi	Sabit Akım Korumalı
Kasa Ölçüleri	Ø290 x 310 mm
Armatür Ağırlık (sürücü dahil)	9.5kg
Kasa Malzemesi	Alüminyum Enjeksiyon
Ön Kapak Malzemesi	15.0mm Temperli Cam (Şeffaf)
IP Koruma Sınıfı	IP66
Çalışma Sıcaklığı Aralığı (°C)	-30°C ~ 40°C

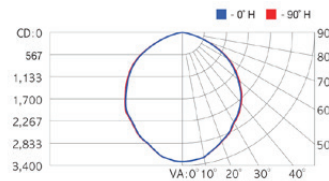
Ürün Ölçüleri / Teknik Çizim



Fotometrik Veri



TANA_100



TANA_60

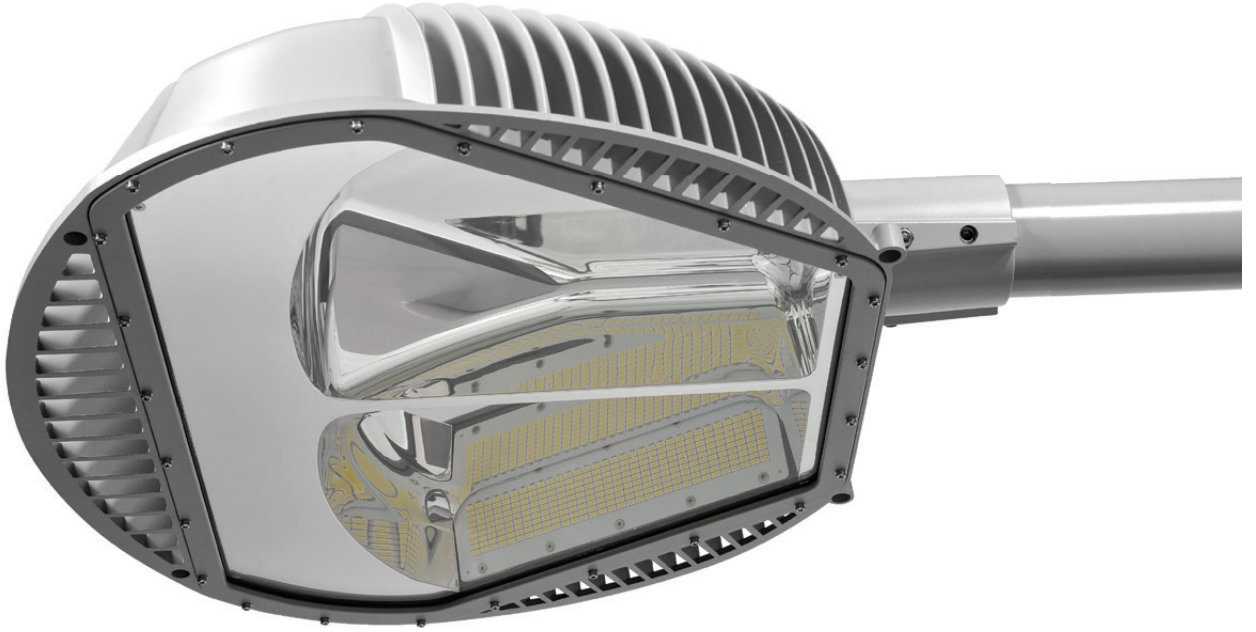




META 100W ~ 180W

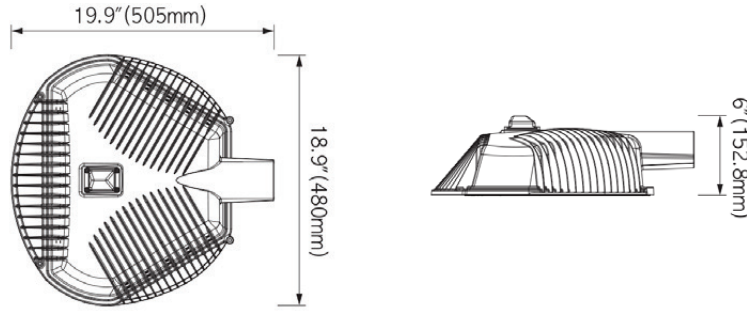


Yol Aydınlatma (Otoban, Sokak, Cadde)

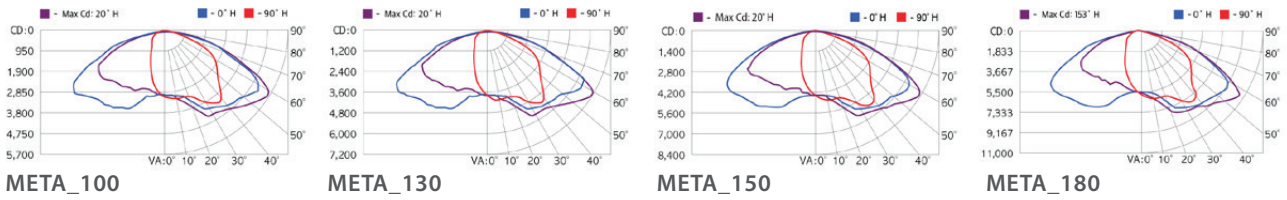


Model	META_180
Güç Tüketimi	100 ~ 180W
Renk Sıcaklığı (K)	4000K (5000K / 3000K Opsiyonel)
Toplam Işık Akısı (Lümen)	12,000 - 26,100lm
Renksel Geriverim Endeksi (CRI)	80 Ra (90Ra / 70 Ra Opsiyonel)
Işık Dağılım Açısı	Tip 3-S Asimetrik
Giriş Voltajı	100 - 240 VAC (100-277 VAC Opsiyonel)
Güç Faktörü	≥0.9
Frekans Aralığı	50 / 60 Hz
Yüksek Gerilim Koruyucu (Parafudr)	Line - Line 20kV, Line-FG 20kV
Sürücü Tipi	Sabit Akım Korumalı
Kasa Ölçüleri	505 x 480 x 152.8mm
Armatür Ağırlık (sürücü dahil)	8kg
Kasa Malzemesi	Alüminyum Enjeksiyon
Optik Malzemesi	Gümüş Kaplamalı Reflektör
Ön Kapak Malzemesi	4.0mm Temperli Cam (Şeffaf)
IP Koruma Sınıfı	IP66
Çalışma Sıcaklığı Aralığı (°C)	-30°C ~ 60°C
Aydınlatma Kontrol	Zigbee

Ürün Ölçüleri / Teknik Çizim



Fotometrik Veri







SETA 50W ~ 100W

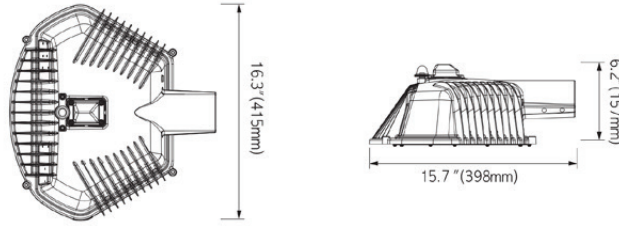


Yol Aydınlatma (Sokak, Cadde)

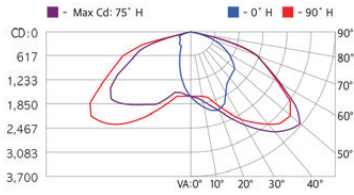


Model	SETA_100
Güç Tüketimi	50 ~ 100W
Renk Sıcaklığı (K)	4000K (5000K / 3000K Opsiyonel)
Toplam Işık Akısı (Lümen)	7,000 - 14,000lm
Renkssel Geriverim Endeksi (CRI)	80 Ra (90Ra / 70 Ra Opsiyonel)
Işık Dağılım Açısı	Tip 3-S Asimetrik
Giriş Voltajı	100 - 277 VAC (100-240 VAC Opsiyonel)
Güç Faktörü	≥0.9
Frekans Aralığı	50 / 60 Hz
Yüksek Gerilim Koruyucu (Parafudr)	Line - Line 20kV, Line-FG 20kV
Sürücü Tipi	Sabit Akım Korumalı
Kasa Ölçüleri	398 x 415 x 157mm
Armatür Ağırlık (sürücü dahil)	4.5kg
Kasa Malzemesi	Aluminyum Enjeksiyon
Optik Malzemesi	Gümüş Kaplamalı Reflektör
Ön Kapak Malzemesi	4.0mm Temperli Cam (Şeffaf)
IP Koruma Sınıfı	IP66
Çalışma Sıcaklığı Aralığı (°C)	-30°C ~ 60°C
Aydınlatma Kontrol	Zigbee

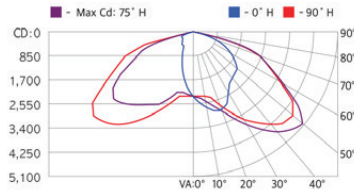
Ürün Ölçüleri / Teknik Çizim



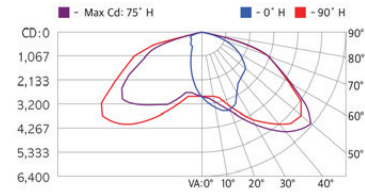
Fotometrik Veri



SETA_60



SETA_80



SETA_100





NEMA 20W ~ 130W

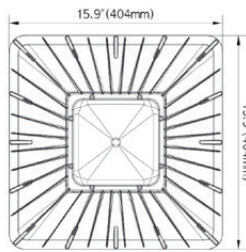


Park & Bahçe Aydınlatma

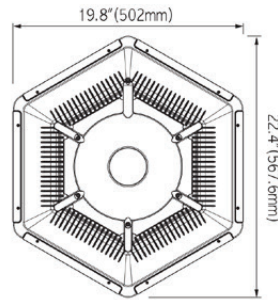
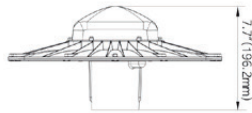


Model	NEMA_40	NEMA_130
Güç Tüketimi	20 ~ 40W	50 ~ 130W
Renk Sıcaklığı (K)	4000K (5700K / 5000K / 3000K Opsiyonel)	
Toplam Işık Akısı (Lümen)	22,000 - 4,400lm	5,500 - 14,300lm
Renkssel Geriverim Endeksi (CRI)	80 Ra (90Ra / 70 Ra Opsiyonel)	
Işık Dağılım Açısı	150° Asimetrik Açı	
Giriş Voltajı	100 - 277 VAC (100-240 VAC Opsiyonel)	
Güç Faktörü	≥0.9	
Frekans Aralığı	50 / 60 Hz	
Yüksek Gerilim Koruyucu (Parafudr)	Line - Line 2kV, Line-FG 4kV	
Sürücü Tipi	Sabit Akım Korumalı	
Kasa Ölçüleri	404 x 404 x 196mm	502 x 567.6 x 220.6mm
Armatür Ağırlık (sürücü dahil)	3.5kg	7.3kg
Kasa Malzemesi	Alüminyum Enjeksiyon	
Optik Malzemesi	Gümüş Kaplamalı Reflektör	
Ön Kapak Malzemesi	3.0mm Polikarbon Cam (Şeffaf)	
IP Koruma Sınıfı	IP65	
Çalışma Sıcaklığı Aralığı (°C)	-30°C ~ 60°C	
Aydınlatma Kontrol	Zigbee / NEMA Sensör	

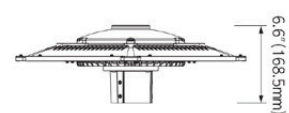
Ürün Ölçüleri / Teknik Çizim



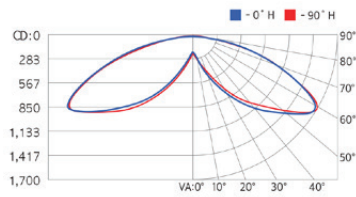
NEMA_40



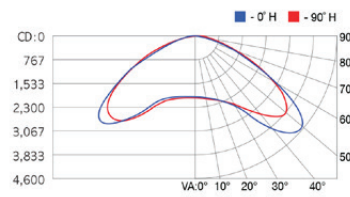
NEMA_130



Fotometrik Veri



NEMA_40



NEMA_130

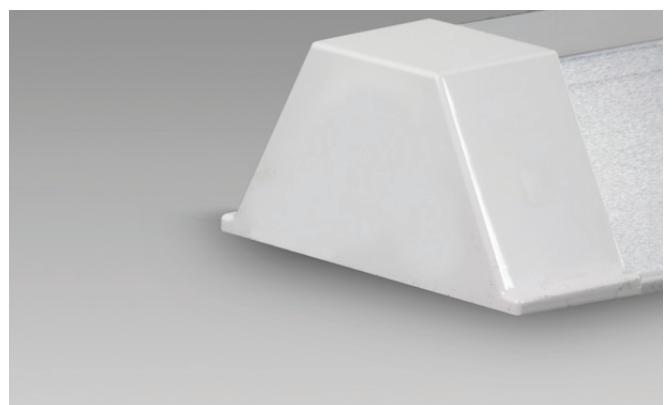
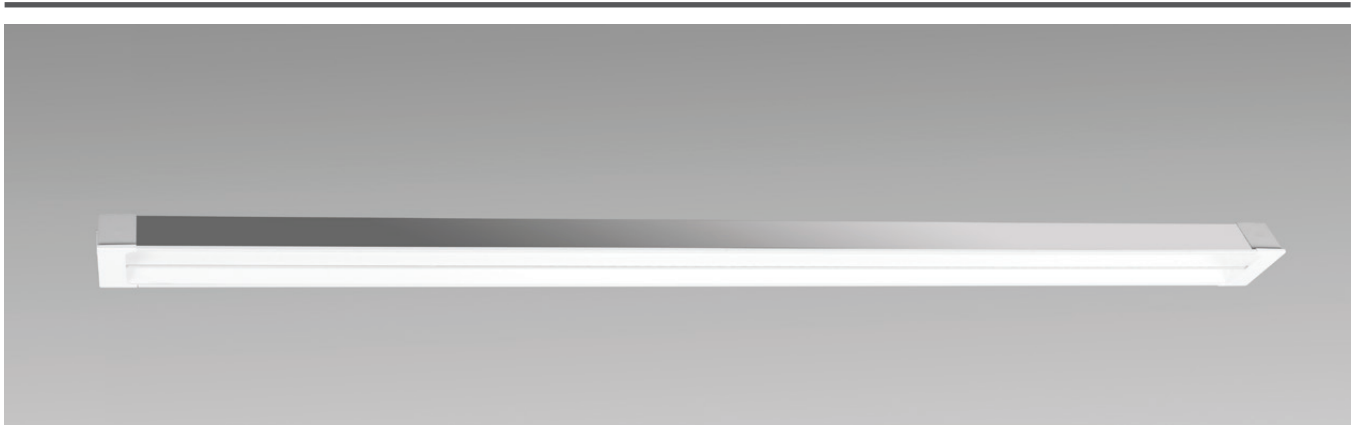




I-TUBE 10W ~ 27W

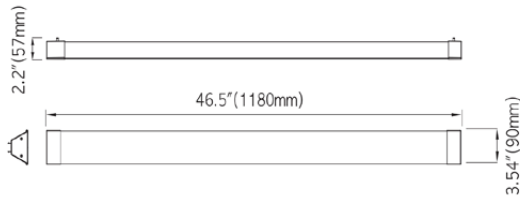


Lineer Aydınlatma

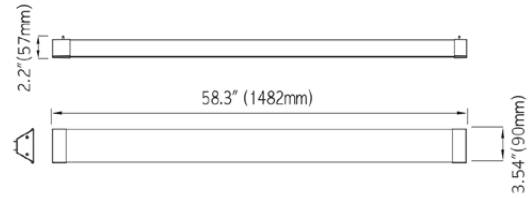


Model	ITUBE_10	ITUBE_19	ITUBE_27
Güç Tüketimi	10W	19.5W	27W
Renk Sıcaklığı (K)	4000K (5700K / 5000K / 3000K Opsiyonel)		
Toplam Işık Akısı (Lümen)	1,100lm	1,850 - 2,145lm	2,250 - 2,970lm
Renksel Geriverim Endeksi (CRI)	80 Ra (90Ra / 70 Ra Opsiyonel)		
Işık Dağılım Açısı	110° Aç		
Giriş Voltajı	100 - 240 VAC		
Güç Faktörü	≥0.9		
Frekans Aralığı	50 / 60 Hz		
Sürücü Tipi	Sabit Akım Korumalı		
Kasa Ölçüleri	570 x 90.3 x 48.5mm	1,180 x 90 x 57mm	1,482 x 90 x 57mm
Armatür Ağırlık (sürücü dahil)	0.25kg	0.44kg	0.55kg
Kasa Malzemesi	0.3mm Alüminyum		
Optik Malzemesi	Beyaz Reflektör		
Ön Kapak Malzemesi	1.0mm Polikarbon Cam (Şeffaf)		
IP Koruma Sınıfı	IP20		
Çalışma Sıcaklığı Aralığı (°C)	-10°C ~ 50°C		

Ürün Ölçüleri / Teknik Çizim

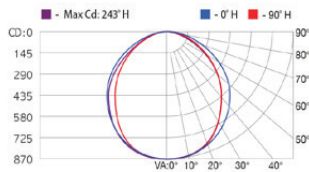


I-TUBE_19

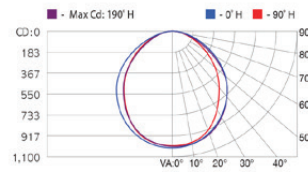


I-TUBE_27

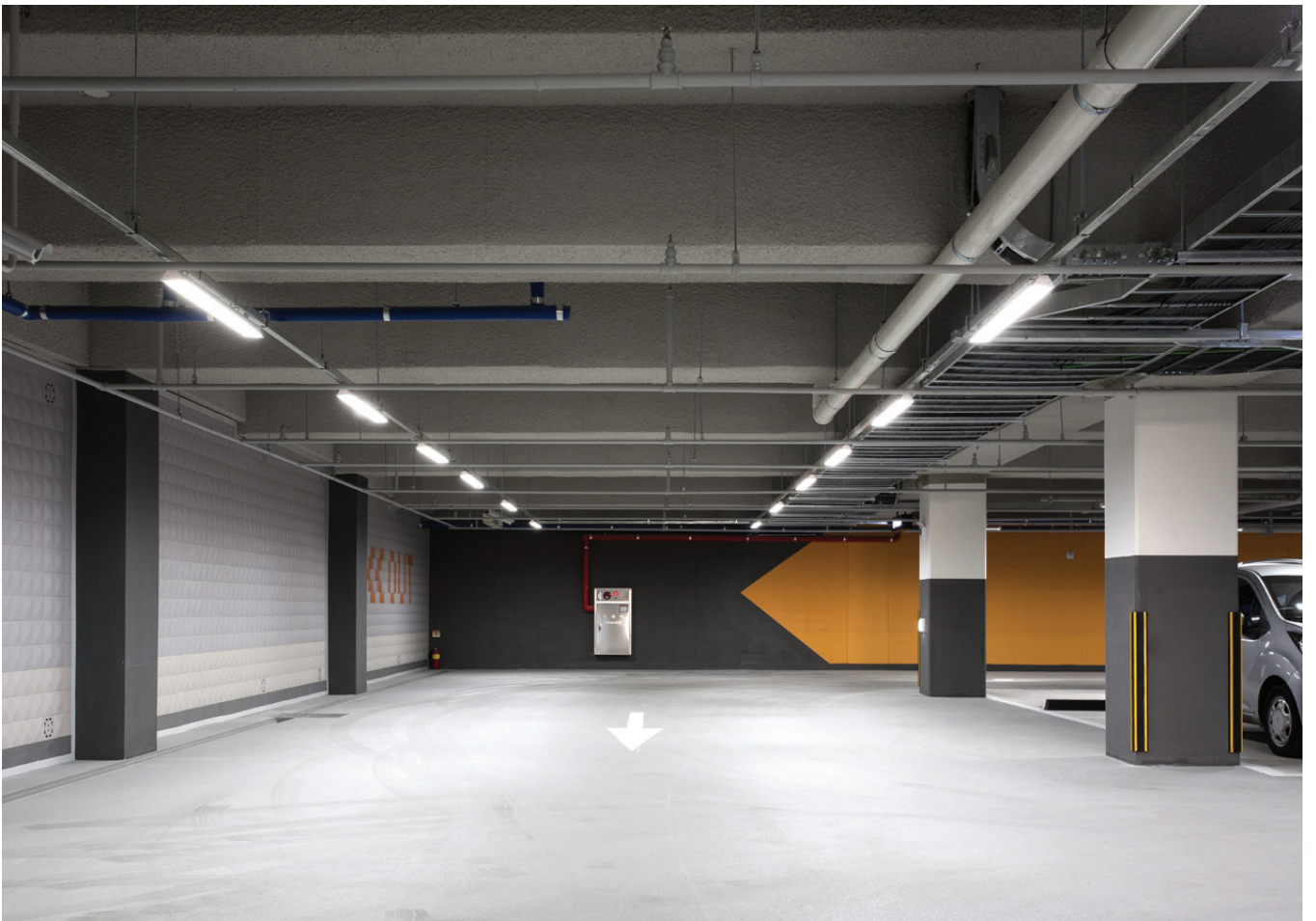
Fotometrik Veri

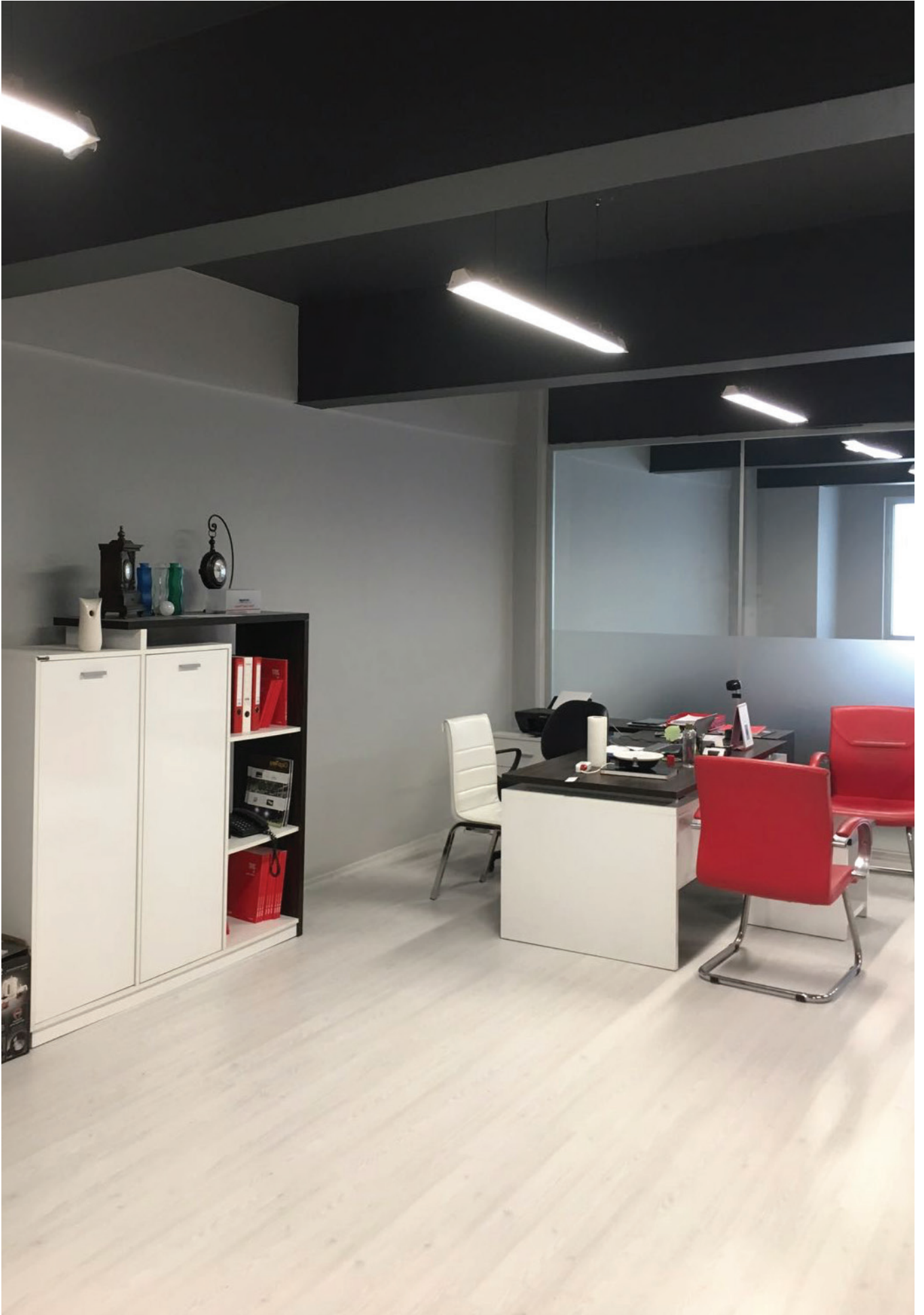


I-TUBE_19



I-TUBE_27





BELA-A 30W ~ 40W

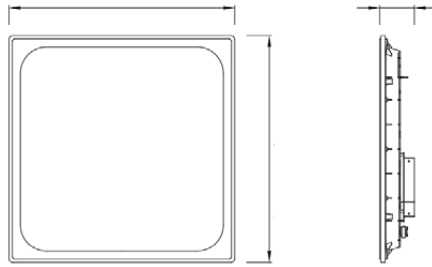


Panel Aydınlatma

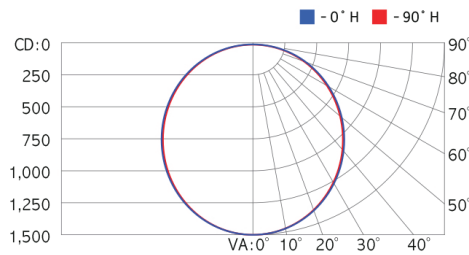


Model	BELA-A_40
Güç Tüketimi	30 ~ 40W
Renk Sıcaklığı (K)	4000K (5700K / 5000K / 3000K Opsiyonel)
Toplam Işık Akısı (Lümen)	3,150 - 4,200lm
Renksel Geriverim Endeksi (CRI)	80 Ra (90Ra / 70 Ra Opsiyonel)
Işık Dağılım Açısı	120° Açı
Giriş Voltajı	220 - 240 VAC
Güç Faktörü	≥0.9
Frekans Aralığı	50 / 60 Hz
Sürücü Tipi	Sabit Akım Korumalı
Kasa Ölçüleri	595 x 595 x 60mm
Armatür Ağırlık (sürücü dahil)	3.1kg
Kasa Malzemesi	Alüminyum
Optik Malzemesi	Difüzör
Ön Kapak Malzemesi	1.0mm Polikarbon Cam (Difüzör)
IP Koruma Sınıfı	IP40
Çalışma Sıcaklığı Aralığı (°C)	-10°C ~ 40°C
Aydınlatma Kontrol	1-10V / DALI / RF / DMX / PWM

Ürün Ölçüleri / Teknik Çizim



Fotometrik Veri



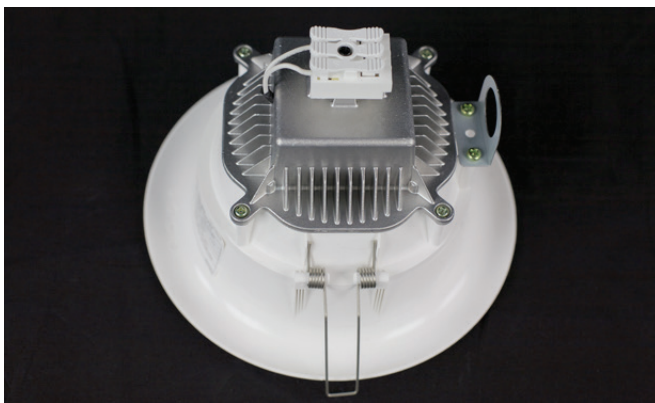




GAGA-A 10W ~ 25W

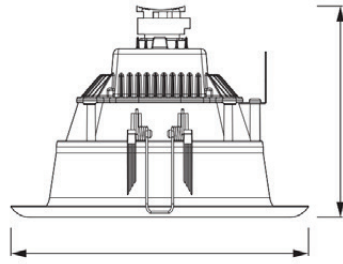


Ofis Aydınlatma

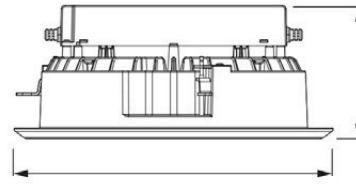


Model	GAGA_A_25	GAGA_A_20	GAGA_A_15	GAGA_A_10
Güç Tüketimi	25W	20W	15W	10W
Renk Sıcaklığı (K)	4000K (5700K / 5000K / 3000K Opsiyonel)			
Toplam Işık Akısı (Lümen)	2,250 - 2,500lm	1,800 - 2,000lm	1,350 - 1,500lm	900 - 1,000lm
Renkssel Geriverim Endeksi (CRI)	80 Ra (90Ra / 70 Ra Opsiyonel)			
Işık Dağılım Açısı	120° Aç			
Giriş Voltajı	220 - 240 VAC			
Güç Faktörü	≥0.9			
Frekans Aralığı	50 / 60 Hz			
Sürücü Tipi	Sabit Akım Korumalı			
Kasa Ölçüleri	Ø166/226 x 180 x 46.5mm (8")	Ø144/189 x 153 x 40mm (6")	Ø130/170 x 142 x 29mm (4")	Ø89/120 x 99 x 26mm (3")
Armatür Ağırlık (sürücü dahil)	0.59kg	0.39kg	0.3kg	0.18kg
Kasa Malzemesi	Alüminyum Enjeksiyon			
Optik Malzemesi	Gümüş Kaplamalı Reflektör			
Ön Kapak Malzemesi	3.0mm Polikarbon Cam (Şeffaf)			
IP Koruma Sınıfı	IP40			
Çalışma Sıcaklığı Aralığı (°C)	-20°C ~ 55°C			
Aydınlatma Kontrol	1-10V / DALI / RF / DMX / PWM			

Ürün Ölçüleri / Teknik Çizim

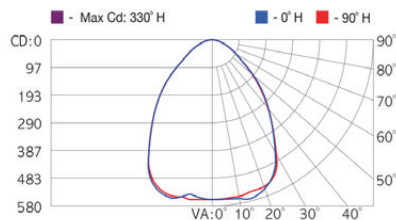


GAGA-A_10

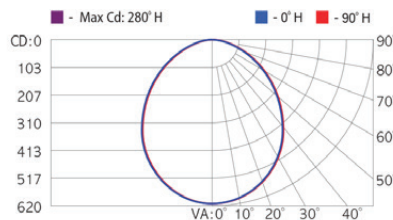


GAGA-A_15

Fotometrik Veri



GAGA-A_10



GAGA-A_15





SUFA-X RGB



RGB Cephe Aydınlatma



MAHA RGB 70W



RGB Cephe Aydınlatma



SUFA R/G/B 200W



R/G/B Cephe Aydınlatma



WAPA R/G/B 100W



R/G/B Cephe Aydınlatma



META-Whistle



Acil Durum Yol Aydınlatma





Geçiş üstünlüğüne LED'Li UYARI

Ankara Sanayi Odası (ASO) 1. Organize Sanayi Bölgesi'nde (OSB) yer alan ana bulvara özel LED uyarı sistemi kuruldu. Sistem, itfaiye ve ambulans geçişlerinde kırmızı ve mavi renklerde yanarak diğer sürücülere uyarıyor.

ASO 1. OSB, Sağlık Bakanlığı'nın "Trafikte bir tek seni geçemiyoruz. Yaşama Yol Ver" kampanyasına, özel bir uygulama ile destek oldu. OSB içinde yer alan 2 kilometre uzunluğundaki ana bulvara kırmızı ve mavi ışıklardan oluşan özel LED uyarı sistemi kuruldu. Sistem, itfaiye ve ambulans çağrılarında entegre hale getirildi. Uygulama, sanyelerinin önemli olduğu hayati durumlarda trafikte zaman kaybının önüne geçmeyi amaçlıyor. Sistemde güzergahtan itfaiye geçerken kırmızı ışıklar, ambulans geçerken mavi ışıklar yanıp sönerken sürücülere geçiş üstünlüğünün bu araçlarda olduğu konusunda uyarıda bulunuyor.

SANİYELER BİLE ÖNEMLİ

ASO Başkanı Nurettin Özdebir, projenin Türkiye'de ilk kez uygulandığını belirterek, yayılması gerektiğini kaydetti. Yangınlar, kazalar ve sağlık sorunları gibi durumlarda ilk müdahale için sanyelerin bile çok önemli olduğuna dikkat çeken Özdebir, "Trafik yoğunluğu nedeniyle olası yangın olaylarına ya da kazalara müdahalede yaşanacak gecikmelerin pahalıya mal olduğunu biliyoruz. Bu olumsuzlukların önüne geçmek adına sanayi kompleksimizde çağın gerekliliğine uygun adımlar atmaya çalışıyoruz" dedi.



ASO 1. OSB'den akıllı uyarı sistemi

Ankara Sanayi Odası (ASO) 1. Organize Sanayi Bölgesi'nde (OSB) trafikte özel led uyarı sisteminin kurulduğu, kurulan sistemin itfaiye ve ambulans çağrılarında entegre hale getirildiğini bildirdi.

ASO'dan yapılan açıklamada, ASO 1. Organize Sanayi Bölgesi'nin Türkiye'de ilk kez uygulanan projeye Sağlık Bakanlığı'nın "Trafikte bir tek seni geçemiyoruz. Yaşama Yol Ver" kampanyasına destek olunduğu belirtildi. OSB içinde yer alan 2 kilometre uzunluğundaki ana bulvara kırmızı ve mavi ışıklardan oluşan özel led uyarı sisteminin kurulduğuna işaret edilen açıklamada, kurulan sistemin itfaiye ve ambulans çağrılarında entegre hale getirildiği kaydedildi.

Söz konusu projeye sanyelerin önemli olduğu hayati durumlarda trafikte zaman kaybının önüne geçileceği vurgulanan açıklamada, "Sistemde güzergahtan itfaiye geçerken kırmızı ışıklar, ambulans geçerken mavi ışıklar yanıp sönerken sürücülere geçiş üstünlüğünün bu araçlarda olduğu konusunda uyarıda bulunuyor" bilgisi verildi.

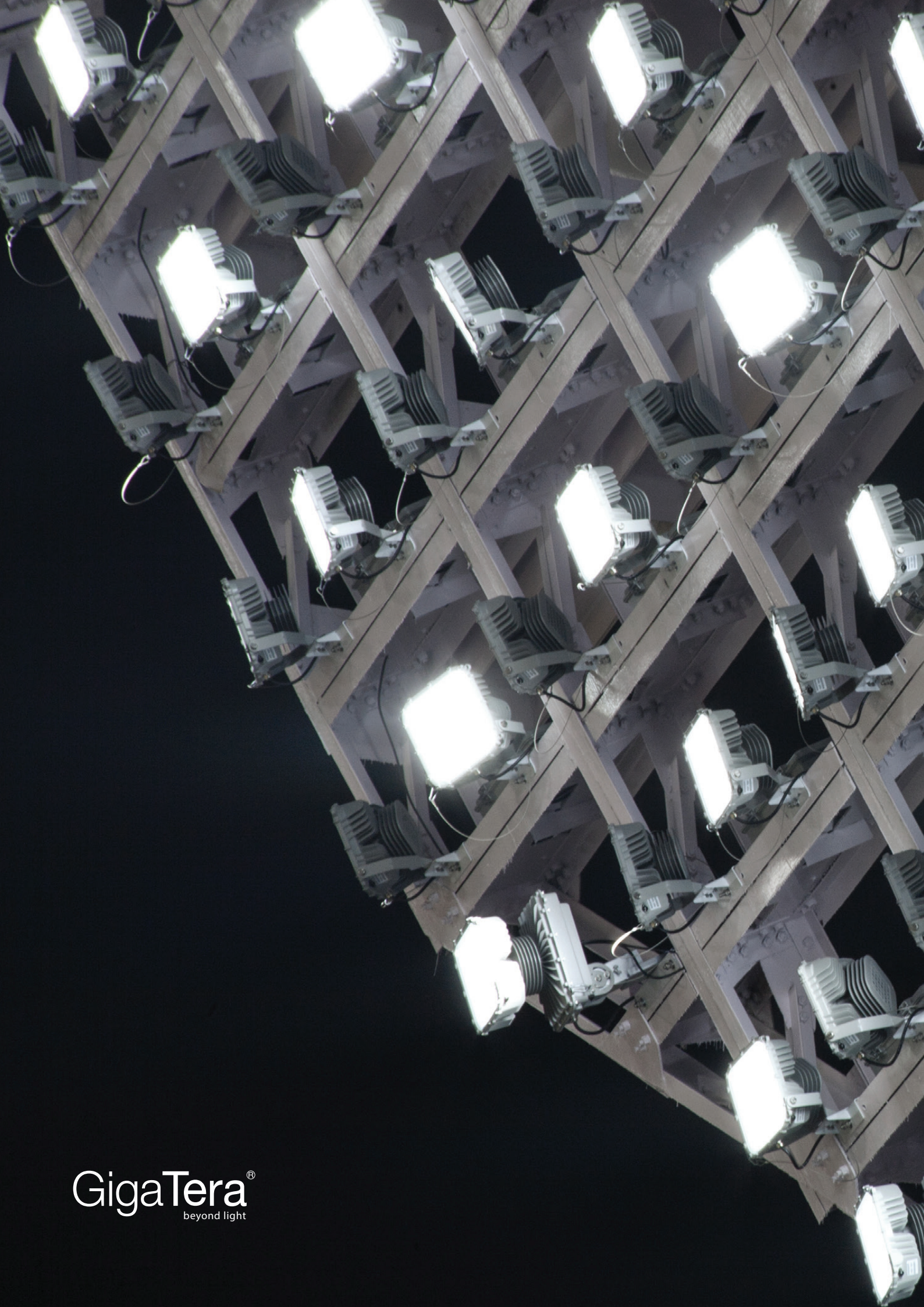
ASO ve ASO 1. OSB Başkanı Nurettin Özdebir de yaptığı değerlendirmede, söz konusu projenin Türkiye'de ilk kez

uygulandığına dikkat çekerek bunun ülke sathına yayılması gerektiğini belirtti.

Yangınlar, kazalar ve sağlık sorunları gibi durumlarda ilk müdahale için sanyelerin bile çok önemli olduğuna dikkati çeken Özdebir, "Trafik yoğunluğu nedeniyle olası yangın olaylarına ya da kazalara müdahalede yaşanacak gecikmelerin pahalıya mal olduğunu biliyoruz. Bu olumsuzlukların önüne geçmek adına sanayi kompleksimizde çağın gerekliliğine uygun adımlar atmaya yolundaki çabalarımıza devam ediyor" ifadelerini kullandı.

Projeyle akıllı led uyarı sisteminin hayata geçirildiğini bildiren Özdebir, benzer ve daha büyük projelerin Türkiye'nin kritik kamu kurumları ve hastane güzergahlarına da uygulanması gerektiğini kaydetti.





GigaTera[®]
beyond light



GigaTera[®]
beyond light

GigaTera Aydınlatma San. ve Tic. A.Ş.

Soğanlık Yeni Mah. Balıkesir Cad. Uprise Elite C1AB Blok

Kat: 28 No:242 Kartal, 34880 İstanbul

Tel : +90 216 999 3578

Fax : +90 216 999 3578

E-mail : info@gigatera.com.tr

Web : www.gigatera.com.tr